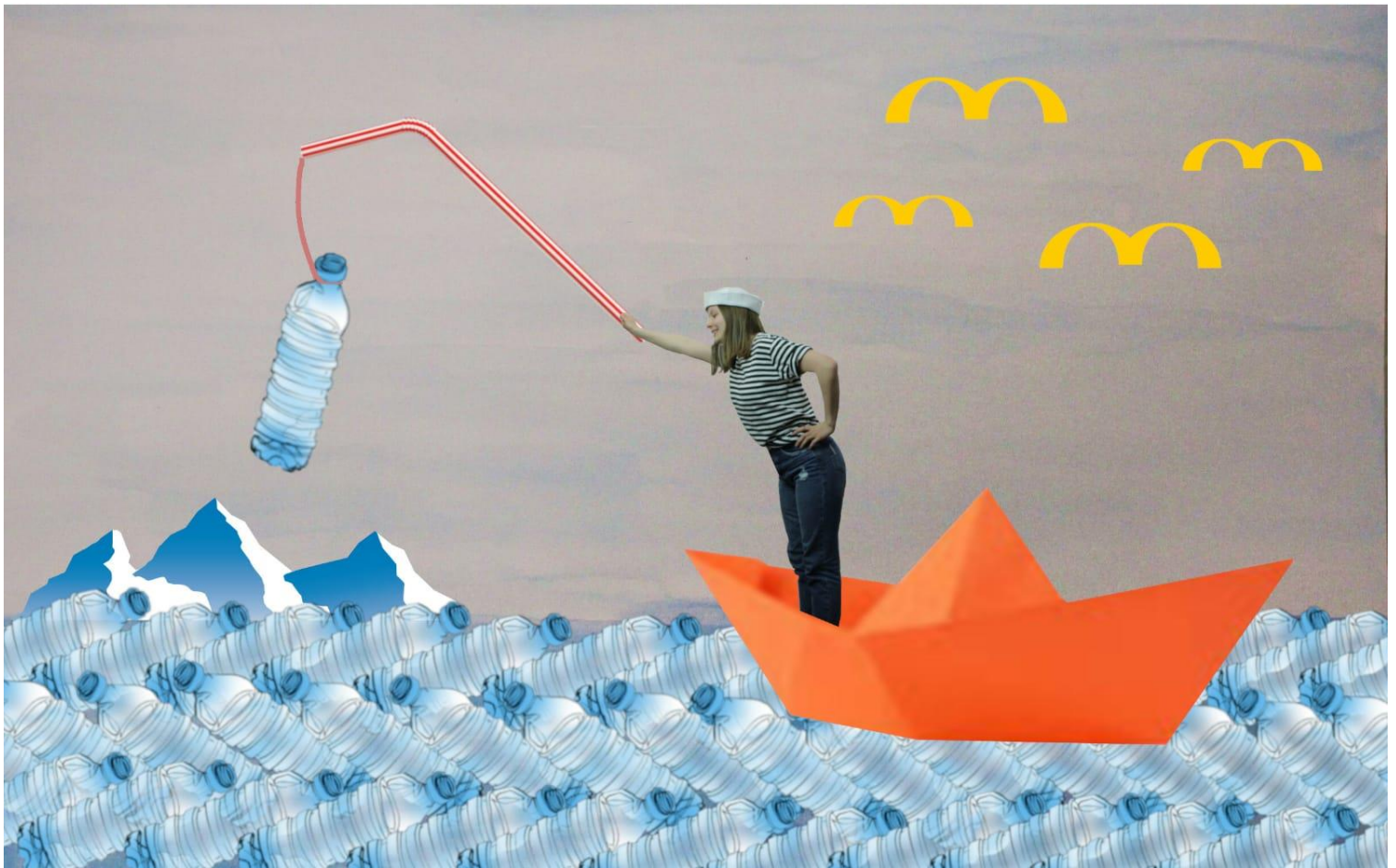


# Turun Suomalaisen Yhteiskoulun lukion

## opinto-opas 2019 – 2020



## **YHTEYSTIETOJA**

### **Turun Suomalaisen Yhteiskoulun lukio**

Kauppiaskatu 17  
20100 Turku  
[tsyk.lukio@turku.fi](mailto:tsyk.lukio@turku.fi)

#### **rehtori**

Riikka Lindroos  
050 432 3671  
[riikka.lindroos@turku.fi](mailto:riikka.lindroos@turku.fi)

#### **apulaisrehtori**

Virpi Lieri  
044 907 4402  
[virpi.lieri@turku.fi](mailto:virpi.lieri@turku.fi)

#### **opinto-ohjaaja**

Seija Simola  
044 907 4403  
[seija.simola@turku.fi](mailto:seija.simola@turku.fi)

#### **opinto-ohjaaja**

Julian Lindberg  
044 907 4493  
[julian.lindberg@turku.fi](mailto:julian.lindberg@turku.fi)

#### **terveydenhoitaja**

Heidi Welén  
050 593 7963  
[heidi.welen@turku.fi](mailto:heidi.welen@turku.fi)

#### **Erityisopettaja**

Nina Kaaria  
040 570 1353  
[nina.kaaria@turku.fi](mailto:nina.kaaria@turku.fi)

#### **Erityisopettaja**

Niina Stedt  
044 907 4675  
[niina.stedt@turku.fi](mailto:niina.stedt@turku.fi)

#### **koulusihteeri**

Maisa Lehvänen  
040 687 1385  
[etunimi.sukunimi@turku.fi](mailto:etunimi.sukunimi@turku.fi)

#### **opinto-ohjaaja**

Tiina Vapamaa  
040 482 9173  
[tiina.vapamaa@turku.fi](mailto:tiina.vapamaa@turku.fi)

#### **opettajat**

02 2629 731  
[etunimi.sukunimi@turku.fi](mailto:etunimi.sukunimi@turku.fi)

#### **keittiö**

Silja Nissinen  
02 262 9738  
[silja.nissinen@arkea.fi](mailto:silja.nissinen@arkea.fi)

#### **Lukiopsykologi (ti-ke)**

Henri Ranta  
040 194 1670  
[henri.ranta@turku.fi](mailto:henri.ranta@turku.fi)

#### **koulukuraattori (ke, to, pe)**

Outi Tauriala-Tolonen  
040 357 9565  
[outi.tauriala-tolonen@turku.fi](mailto:outi.tauriala-tolonen@turku.fi)

## **Kansliassa asiointi**

Täytä valmiiksi kansliaan toimittamasi lomakkeet. Koulun kotisivuilta saat tietoa ja lomakkeita kansliassa asiointia varten. Lomakkeita on myös saatavana kanslian eteisessä olevasta lokerikosta.

## **Aukioloajat**

Lukuvuoden aikana:

klo 7.30 – 15.15. Puolen tunnin ruokatauko on välillä 11 – 13, jolloin kanslia on suljettu.

## **Koulun loma-aikoina ja kesällä**

Kanslia on pääsääntöisesti suljettu koulun loma-aikoina lukuvuoden aikana. Kesän aikaisista aukioloajoista tiedotetaan erikseen Wilmassa.

## **kanslian yhteystiedot:**

puh. 040 687 1385

[maisa.lehvanen@turku.fi](mailto:maisa.lehvanen@turku.fi)

[tsyk.lukio@turku.fi](mailto:tsyk.lukio@turku.fi)

<https://blog.edu.turku.fi/tsyk/>

## **Koulusihteeri hoitaa muun muassa:**

- opiskelijarekisterin ylläpidon
- opiskelijatodistukset
- ilmoittautumiset ylioppilastutkintoon (sähköisesti Wilmassa)
- todistusjäljennökset
- koulumatkatukiasiat
- opintotukiasiat

## **Opiskelijatodistukset ja – kortit**

### Suomen lukiolaisten liitto

Suomen lukiolaisten liiton jäsenyys on tarkoitettu kaikille lukiolaisille. Jäsenenä saat Lukiolaisten liiton opiskelijakortin, joka toimii todisteena etuoikeuksistasi ja passina edullisempaan opiskelijaelämään. Jäsenyyden hinta 20 euroa ensimmäisenä lukuvuotena ja seuraavina lukuvuosina 20 euroa. Lisätietoja löytyy liiton sivuilta <http://lukio.fi/>

Lukiolaisten liitto esittelee toimintaansa TSYKin uusille opiskelijoille ma 19.8. klo 13.00.

### Matkahuollon opiskelija-alennus

Matkahuollon opiskelijakortin voi hankkia Matkahuollon toimipaikoista ja lippuja myyviltä Matkahuolto-asiamiehiltä. Opiskelijakorttia varten tarvitaan yksi passikuva ja Matkahuollon opiskelijatodistus, jonka voi tulostaa verkosta tai noutaa Matkahuollon toimipaikoista. Opiskelijatodistus täytetään, jonka jälkeen siihen pyydetään varmennus kansliasta. Lomakkeita on saatavilla myös kanslian eteistilan lomakelokerikosta.

Opiskelijakorttiin tulee vuosittain hankkia uusi lukukausi- tai lukuvuositarra. Tarrojen myynti alkaa elokuussa. Syyslukukauden tarra on voimassa seuraavan vuoden tammikuun loppuun asti ja lukuvuositarran voimassaolo jatkuu seuraavan vuoden syyskuun loppuun. Kortin ja tarran voi hankkia mihin aikaan vuodesta tahansa. Opiskelijakortti on ilmainen. Voimassaolotarra (lukukausi ja lukuvuosi) maksaa 10 euroa.

<https://www.matkahuolto.fi/aikataulut-ja-liput/alennukset/opiskelijalippu-ja-opiskelijakortti/#.XP96i4pS-Uk>

### VR:n opiskelija-alennus

Junassa lipuntarkastuksen yhteydessä tarvitset voimassaolevan VR:n hyväksymän opiskelijakortin. Perinteisen kortin lisäksi voit nyt todistaa oikeutesi opiskelija-alennukseen myös digitaalisella opiskelija-

kortilla. Ennen varsinaisen opiskelijakortin saamista voit hyödyntää tilapäistä todistusta opiskelija-alennuksen saamiseksi VR:n junissa (voimassa 3 kk) [https://www.vr.fi/cs/vr/fi/opiskelijat\\_uusi](https://www.vr.fi/cs/vr/fi/opiskelijat_uusi) . Opiskelutodistuslomakkeita on saatavilla kanslian eteistilan lomakelokerikosta.

### Opinto - ja koulumatkatuet

Voit saada opintotukea peruskoulun jälkeisiin päätoimisiin opintoihisi lapsilisän päätyttyä. Sinun on myös edistytävä opinnoissasi riittävästi, jotta opintotukea voidaan maksaa.

Lukio-opinnot ovat päätoimisia, jos niiden kokonaislaajuus on vähintään 75 kurssia. Lisäksi päätoimisuuden ehtona on, että osallistut lukukauden aikana vähintään 10 kurssille (lukuvuoden aikana vähintään 20 kurssille) tai kahteen ylioppilastutkintoon kuuluvaan kokeeseen. Kurssille osallistuminen tarkoittaa opetukseen osallistumista. Yli viisi päivää kestävät poissaolot vaikuttavat opinto- ja matkatukeen. Oppilaitos on velvollinen ilmoittamaan yli viisi päivää kestävästä poissaoloista Kelaan.

<https://www.kela.fi/documents/10180/681919/Optuinfo.pdf/d3f6399c-c718-4057-81ae-88e525e099f8>

### Kelan oppimateriaalilisä

Voit saada opintorahan oppimateriaalilisää 46,80 euroa kuukaudessa, jos suoritut lukio-opintoja tai ammatillisia ja vanhempien yhteenlasketut tulot ovat enintään 41 100 euroa vuodessa.

- Oppimateriaalilisää voivat saada myös 15-16 –vuotiaat

- Jos et vielä saa opintotukea, selvitä mahdollisuutesi siihen opintotuen laskurilla (kela.fi/laskurit). Jos voit saada tukea, hae sitä opintotukihakemuksella. Kun haet opintotukea, Kela selvittää onko sinulla oikeus oppimateriaalilisään ja muuhun opintotukeeseen.

Lisää tietoa löydät osoitteesta [kela.fi/opiskelijat](http://kela.fi/opiskelijat).

### Koulumatkatuki

Turun seudun kuusi kuntaa muodostavat yhtenäisen seutulienteen, josta käytetään nimeä Föli – Turun seudun joukkoliikenne. Turun, Kaarinan, Raision, Naantalın, Liedon ja Ruskon alueella voi matkustaa samalla lipulla ja samalla hinnalla kuntarajoista riippumatta. Opiskelijat, joiden koulumatka ylittää 10 km., voivat hakea koulumatkatukea. Tämä koskee myös turkulaisia opiskelijoita.

Turun kaupunkiseudun joukkoliikenne Föli kannustaa jokaista tukeen oikeuttavaa myös hakemaan tukea. Föli-liikenteessä saa ensimmäisen kuukauden ilmaiseksi, jos on tukeen oikeutettu. Seuraavista jaksosta maksetaan 36 euroa kuukaudessa. Kortin lunastusmaksu on 5 euroa ja se peritään ensimmäisen latauksen yhteydessä.

Koulumatkatukea haetaan Kelan lomakkeella, jonka saa kanslian eteistilan lomakelokerikosta. Koulumatkatukihakemus palautetaan kansliaan. Kansliasta saa ostotodistuksen, jolla voi ostaa kuukausilipun Föli-toimistosta. Koulumatkatukea myönnetään lukuvuodeksi kerrallaan.

Jos tuen saamisen edellytykset poistuvat, opiskelijan pitää ilmoittaa niistä. Jos esimerkiksi asuinpaikka vaihtuu ja koulumatka muuttuu alle 10 km mittaiseksi, on siitä ilmoitettava kansliaan.

Jos opiskelija tulee opiskelemaan Föli-alueen ulkopuolelta, opiskelija hakee koulumatkatukea Kelan lomakkeella ja saa ostotodistuksen Matkahuoltoon varten. Föli-alueen sisäiseen joukkoliikenteeseen tarvitsee silloin rinnakkaiskortin, jonka saa joukkoliikenteen palvelutoimistosta esittämällä opiskelijaseutulipun ja lipun latauskortin. Rinnakkaiskortin lataus on ilmainen, mutta ensimmäisellä kerralla peritään 5 euron lunastusmaksu.

[https://www.foli.fi/sites/default/files/Opiskelija-alennushakemus\\_netti.pdf](https://www.foli.fi/sites/default/files/Opiskelija-alennushakemus_netti.pdf)

### Tiedottaminen

Opettajien, opiskelijoiden ja heidän huoltajiensa välisessä viestinnässä käytetään pääsääntöisesti Wilmaa.

Muita tiedotuskanavia ovat lukion kotisivut, sähköposti ja ilmoitustaulut. Lukiolla on myös oma Facebook-sivu, Turun Suomalaisen Yhteiskoulun lukio. Instagramista lukio löytyy nimellä tsykinlukio.

## Yhteystietojen päivittäminen

Yhteystietojen (osoite, puhelinnumero ja sähköposti) pitäminen ajan tasalla on erittäin tärkeää. Jokainen opiskelija ja huoltaja päivittävät itse yhteystietonsa Wilman lomakkeissa (löytyy Wilman oikeasta yläkulmasta: "Lisää" ja tämän alta kohdasta "Lomakkeet"). Lomakkeissa voit määritellä myös haluatko Wilman viestejä sähköpostiin. Tietojen päivityksen jälkeen pitää muistaa aina painaa tallennuspainiketta.

## Wilma -tunnukset

### Opiskelijoiden tunnukset

Ulkopaikkakuntien peruskouluista tulevat ensimmäisen vuoden opiskelijat saavat Wilma –tunnuksen keuhän kurssivalintapäivänä. Turun peruskouluista tulleilla toimivat samat tunnukset kuin peruskoulussa. Turun koululaitoksen Wilma löytyy internet-osoitteesta <https://wilma.turku.fi/>. Sama tunnus on voimassa koko lukio-opiskelun ajan. Samalla tunnuksella opiskelija pääsee myös muihin Turun koululaitoksen sähköisiin palveluihin. Sähköisiä palveluja ovat muun muassa

- edu.turku.fi –sähköposti (tunnus@edu.turku.fi)
- Windows 7 –koneisiin kirjautuminen (verkon sisäinen nimi: opas.turku.fi)
- Moodle: peruskoulut, lukiot ja aikuiskoulutus, ammatti-instituutti (verkkokursseilla saatetaan käyttää ammatti-instituutin Moodlea, johon kuka tahansa pystyy tekemään omat tunnukset)
- Turku Quest, Turku Device
- Wilma, lukiolaisten kurssivalinta
- Office 365 –palvelu

**Tunnuksia koskevissa asioissa voi kääntyä kanslian puoleen.**

### Täysi-ikäisen opiskelijan huoltajatunnukset

Täytettyään 18 vuotta opiskelija voi itse jatkaa huoltajiensa Wilma-tunnuksien käyttöaikaa lukio-opintojensa loppuun asti. Wilman lomakkeiden omiin tietoihin tulee kohta "Salli huoltajani kirjautuminen täytettyäni 18 v". Rastittamalla tämän kohdan ja tallentamalla muutoksen huoltajasi tunnukset pysyvät voimassa. Tämä ruutu tulee näkyviin Wilmaan vasta sinä päivänä, kun opiskelija täyttää 18 vuotta.

Huoltaja voi selvittää 18-vuotiaan poissaolot edelleen Wilmaan. Muussa tapauksessa joudut selvittämään poissaolosi virallisin dokumentein (lääkärintodistus).

### Huoltajatunnukset

Huoltajatunnukset lähetetään ulkopaikkakuntalaisille huoltajille ensimmäisen lukiovuoden elokuussa koulun alkaessa. Turun peruskouluista siirtyvien opiskelijoiden huoltajatunnukset pysyvät samassa kuin peruskouluissa niiden huoltajien osalta, jotka ovat luoneet itsellensä henkilökohtaisen tunnuksen. Muille huoltajille lähetetään uudet huoltajatunnukset kotiin postissa koulun alkaessa.

Wilman kirjautumissivuilla on lisätietoa huoltajatunnuksien yhtenäistämisestä. **Huoltajatunnuksia ei saa missään tapauksessa antaa opiskelijalle.**

## Opiskeluterveydenhuolto

Opiskeluterveydenhuollon tavoitteena on opiskelijoiden terveyden, hyvinvoinnin ja opiskelukyvyyn edistäminen ja seuranta.

Lukion ensimmäisen vuoden opiskelijat kutsutaan terveydenhoitajan vastaanotolle terveystarkastukseen. Lääkärintarkastukseen kutsutaan lukion toisen vuoden opiskelijat. Poikien lääkärintarkastus pitää sisälleen asevelvollisuustarkastuksen, myös ulkopaikkakuntalaisille opiskelijoille. Lääkäriin vastaanotto toimii ajanvarauksella terveydenhoitajan kautta.

Vastaanotolla annetaan terveyteen liittyvää ohjausta ja neuvontaa, terveyspalveluja sekä huolehditaan rokotusohjelman mukaisista rokotuksista.

Terveydenhoitaja on tavoitettavissa koulupäivinä. Yhteystiedot p. 050-593 7963 sekä Wilman kautta.

## **Tervehdys lukion kuraattorilta**

Opiskelija voi hakeutua kuraattorin luokse, kun haluaa luottamuksellisesti keskustella elämäntilanteeseen ja /tai opiskeluun liittyvistä asioista. Kuraattorin luokse voi tulla oma-aloitteisesti tai huoltajien, opettajien, terveydenhoitajan, tai muun tahon ohjaamana. Tarkoituksena on selvittää opiskelijan elämäntilannetta, tukea omatoimisuuteen, sekä pyrkiä löytämään erilaisia vaihtoehtoja yhdessä opiskelijan kanssa.

Lukion kuraattorin luokse voi tulla mm seuraavissa asioissa:

**Opiskeluun liittyvät asiat:** esim. motivaatioin puute, poissaolot, keskittymisvaikeudet tai opiskelustressi, työrauha

**Sosiaaliset suhteet:** Ristiriidat kotona tai muissa ihmissuhteissa, kiusaamiseen liittyvät kokemukset, yksinäisyyteen liittyvät asiat

**Tunne-elämä:** Voimavarojen ja itsetunnon vahvistaminen, tunteiden nimeäminen, käsittely ja hallinta

**Elämän hallinta:** Itsenäistyminen, ajankäyttö, vuorokausirytmii ja arjen hallinta, huoli itsestä tai läheisten päihteiden käytöstä.

**Sosioekonomiset asiat:** Asumis- ja opintoetuudet, neuvonta talous- ja asumisasiossa, työnhaussa tukeminen

**TSYKissä olen tarvittaessa keskiviikkoisin, torstaisin ja perjantaisin.**

**Ota rohkeasti yhteyttä!!**

Terveisin Outi Tauriala-Tolonen

P040 357 9565

[outi.tauriala-tolonen@turku.fi](mailto:outi.tauriala-tolonen@turku.fi) tai Wilman kautta

## **Turun Suomalaisen Yhteiskoulun lukion opiskelijakunta**

Turun Suomalaisen Yhteiskoulun Lukion opiskelijakunnan hallitus koostuu hallituksen jäsenistä, tiedotus- ja toimintavastaavista, sihteeristä, rahastonhoitajasta sekä puheenjohtajistosta. Yhdessä nämä tahot muodostavat toimielimen, jonka tavoite on ajaa opiskelijoiden etuja, lisätä viihtyisyyttä sekä tuoda mielteitä opettajakunnan tietoon.

Käytännössä OPKH pyrkii toteuttamaan tavoitteitaan käymällä vuorokeskustelua opettajankokouksissa, järjestämällä tapahtumia, toteuttamalla yhteistyötä sisäisten ja ulkoisten tahojen kanssa sekä valvomalla opiskelijoiden etuja koulussa ja sen ulkopuolella.

Opiskelijakunnan hallituksessa toimiminen sopii jokaiselle opiskelijalle, joka kiinnostunut vaikuttamisesta, yhteiskunnasta, viestinnästä, markkinoinnista tai johtamisesta.

## **Turvallisuusohjeita**

Jokaisessa opetustilassa on poistumis- ja toimintaohjeet kriisitilanteiden varalle. Poistumiskarttoihin on merkitty myös tilaa lähimmät ensisammutuspisteet. Jokaisesta tilasta on merkitty kaksi poistumistietä ulos. Varapoistumistie on merkitty karttoihin vihreällä katkoviivalla. Mikäli pelkästään pihalle poistuminen riittää, kokoonnutaan pihan reunoille poistumisohjeiden mukaisesti kerroksittain. Kustakin kerroksesta viimeiseksi poistuva ja kaikki tilat tarkastanut opettaja ilmoittaa suojelujohdolle kerroksen olevan tyhjä.

Jos havaitset koulun alueella selkeästi turvallisuutta vaarantavan tekijän (esim. katolta putova lumi), siitä on ilmoitettava välittömästi kiinteistöhoitajalle, rehtoreille tai turvallisuusvastaava Lauri Ruotsalainen.

Kriisitilanteissa on tärkeä toimia rauhallisesti ja noudattaa annettuja ohjeita.

## **Kurssit**

Kurssiseloste 2019 – 2020: <https://blog.edu.turku.fi/tsyk/files/2019/02/TSYK-kurse-2019-2020-18.2.2019.pdf>

Opetussuunnitelma (syksyn 2016 jälkeen aloittaneet opiskelijat): <https://blog.edu.turku.fi/tsyk/files/2018/11/TSYK-LOPS-2016.pdf>

Opetussuunnitelma 1.8.2019 alkaen: <https://blog.edu.turku.fi/tsyk/files/2019/03/1.3.2018-TSYK-LOPS-2016-1.8.2019-alkaen.pdf>

## **Oppitunnit**

Oppituntien kesto on 75 minuuttia. Kurssi voidaan toteuttaa yhden jakson aikana kokonaisuudessaan tai hajautettuna eri jaksoille, kuten liikunta (esim. oppitunti kerran viikossa kolmen jakson ajan). Työjärjestykset löytyvät Wilmasta.

## **Tuntikiertokaavio**

tunti / klo	M	T	K	T	P
1 / 8.15 - 9.30	1	1	7	1	2
2 / 9.45 - 11.00	4	2	3	2	4
3 / 11.00 - 13.00	5	4	6	5	3
<b>ruokailu klo 11 - 13 välillä porrastetusti</b>					
4 / 13.15 - 14.30	6	3	5	6	7
5 / 14.35 - 15.50	7	8	8	8	9

## **Ruokailut**

Ruokailu on porrastettu neljään eri vuoroon:

I ruokavuoro 11.00 – 11.45	oppitunti 11.45 – 13.00
II ruokavuoro 11.30 – 12.15	oppitunti 11.00 – 11.30 & 12.15 – 13.00
III ruokavuoro 11.45 – 12.30	oppitunti 11.00 – 11.45 & 12.30 – 13.00
IV ruokavuoro 12.15 – 13.00	oppitunti 11.00 – 12.15

Päällysvaatteet, laukut ja reput on jätettävä naulakoihin tai lokerikkoihin.

## **Eriyisruokavaliot**

### Terveydellisiin syihin perustuva erityisruokavalio

Terveydellisiin (lääketieteellinen) syihin perustuviin erityisruokavalioihin vaaditaan lääkärintodistus. Eriyisruokavaliolomake noudetaan terveydenhoitajalta ja palautetaan täydennettynä terveydenhoitajalle, joka toimittaa tiedot lukion ruokalaan.

### Eettiset ruokavaliot

Jos opiskelija tarvitsee erityisruokavalion vakaumukseen perustuvista (uskonnollinen/ eettinen) syistä, tulee opiskelijan tai huoltajan täyttää ilmoitus vakaumukseen perustuvasta ruokavaliosta ja toimittaa se huoltajan allekirjoittamana ryhmänohjaajalle. Vakaumukseen perustuvista ruokavaliosta Arkean ruokapalveluissa toteutetaan erilaiset kasvisruokavaliot sekä sian-/ naudanlihattomat ruokavaliot. Vakaumuk-

seen perustuvaa ruokavaliota noudattaville tarjotaan jatkossa kasvisruokavaihtoehto silloin, kun perusruoka ei sovellu.

Erityisruokavalioiden ilmoittamiseen tarvittavat lomakkeet saat ryhmänohjaajaltasi.

## LUKUVUODEN 2019 - 2020 KALENTERI

	2019	1. jakso to 8.8. - ma 30.9. (viikot 32 - 40), 38 pv
ti	6.8.	opettajien veso, henkilökunnan valokuvaus
ke	7.8.	opettajien suunnittelupäivä (KIKY)
to	8.8.	lukuvuosi alkaa: klo 9.00 19-ryhmät, klo 10.00 18-ryhmät, klo 11.00 17-ryhmät ja 16J
pe	9.8.	ykkösten ryhmäyttämispäivä
la	10.8.	
su	11.8.	
ma	12.8.	
ti	13.8.	ryhmänohjaus klo 9.30
ke	14.8.	ilm. 5. jakson uusintakokeeseen päättyy klo 24.00 Wilmassa
to	15.8.	
pe	16.8.	5. jakson uusintakoe klo 14.45 - 17.45
la	17.8.	
su	18.8.	
ma	19.8.	Lukiolaisten liitto klo 13.00
ti	20.8.	ryhmänohjaus klo 9.30
ke	21.8.	ilmoittautuminen korotuskokeeseen päättyy (jaksot 4. ja 5.) klo 24.00 Wilmassa
to	22.8.	
pe	23.8.	korotuskoe (jaksot 4. ja 5.) klo 14.45 - 17.45
la	24.8.	
su	25.8.	
ma	26.8.	
ti	27.8.	valokuvaus erillisen aikataulun mukaan
ke	28.8.	
to	29.8.	
pe	30.8.	
la	31.8.	
su	1.9.	
ma	2.9.	
ti	3.9.	ryhmänohjaus klo 9.30
ke	4.9.	
to	5.9.	
pe	6.9.	
la	7.9.	
su	8.9.	
ma	9.9.	
ti	10.9.	YO-info klo 9.20 juhlasali II krs (syksyn 2019 YO-kirjoitusten käytännön asiat)
ke	11.9.	
to	12.9.	YO-abitti-testaus/syksyn kirjoittajille: alasali klo 14.30 ja 15.00
pe	13.9.	
la	14.9.	
su	15.9.	



ma	16.9.	<b>YO-vieras kieli, lyhyt oppimäärä</b>
ti	17.9.	ryhmänohjaus klo 9.30
ke	18.9.	<b>YO- äidinkieli, lukutaidon koe</b>
to	19.9.	
pe	20.9.	<b>YO-vieras kieli, pitkä oppimäärä</b>
la	21.9.	
su	22.9.	
ma	23.9.	arviointiviikko 1.palkin koe
ti	24.9.	arviointiviikko 2.palkin koe, <b>YO-matematiikka, pitkä ja lyhyt oppimäärä</b>
ke	25.9.	arviointiviikko 3.palkin koe
to	26.9.	arviointiviikko 4.palkin koe, <b>YO-reaali: PS, FI, HI, FY, BI</b>
pe	27.9.	arviointiviikko 5.palkin koe, <b>YO- ruotsi, pitkä ja keskipitkä oppimäärä</b>
la	28.9.	
su	29.9.	
ma	30.9.	arviointiviikko 6.palkin koe
	<b>2019</b>	<b>2. jakso 1.10. - ke 27.11. (viikot 41 - 48), 37 pv</b>
ti	1.10.	<b>YO-äidinkieli, kirjoitustaidon koe, S2-suomi toisena kielenä koe</b>
ke	2.10.	
to	3.10.	<b>YO-reaali: UE/ET, YH, KE, GE, TE</b>
pe	4.10.	Kirjamessut
la	5.10.	
su	6.10.	
ma	7.10.	neljän tieteen kisat: FY
ti	8.10.	ryhmänohjaus klo 9.30
ke	9.10.	neljän tieteen kisat:MAA
to	10.10.	
pe	11.10.	neljän tieteen kisat: KE
la	12.10.	
su	13.10.	
ma	14.10.	syysloma
ti	15.10.	syysloma
ke	16.10.	syysloma
to	17.10.	syysloma
pe	18.10.	syysloma
la	19.10.	
su	20.10.	
ma	21.10.	
ti	22.10.	
ke	23.10.	ryhmänohjaus klo 9.30: 1. jakson opintokirjaotteet
		I vuositason vanhempainilta klo 18.30, juhlasali III krs
		ilmoittautuminen 1. jakson uusintakokeeseen päättyy klo 24.00 Wilmassa
to	24.10.	
pe	25.10.	<b>syksyn 2019 ylioppilailla oltava lukion oppimäärä kunnossa</b>
		1. jakson uusintakoe klo 14.45 – 17.45
la	26.10.	opettajien veso
su	27.10.	
ma	28.10.	
ti	29.10.	ryhmänohjaus klo 9.30
ke	30.10.	
to	31.10.	

pe	1.11.	Luonnontiedelukio 25 vuotta, TSYKin päivä
la	2.11.	
su	3.11.	
ma	4.11.	
ti	5.11.	
ke	6.11.	YO-info klo 9.20 juhlasali III krs: kevään 2020 YO-ilmoittautuminen abien huoltajailta klo 18.30, juhlasali III krs
to	7.11.	
pe	8.11.	Turun korkeakoulujen ABI-päivä
la	9.11.	
su	10.11.	
ma	11.11.	
ti	12.11.	ryhmänohjaus klo 9.30
ke	13.11.	
to	14.11.	
pe	15.11.	
la	16.11.	
su	17.11.	Ilmoittautuminen kevään 2020 YO-kirjoituksiin päättyy Wilmassa klo 16.00
ma	18.11.	kevään 2020 YO-ilmoittautumislomakkeiden allekirjoitus klo 13.00
ti	19.11.	
ke	20.11.	arviointiviikko 1.palkin koe
to	21.11.	arviointiviikko 2.palkin koe
pe	22.11.	arviointiviikko 3.palkin koe
la	23.11.	
su	24.11.	
ma	25.11.	arviointiviikko 4.palkin koe
ti	26.11.	arviointiviikko 5.palkin koe
ke	27.11.	arviointiviikko 6.palkin koe
		<b>2019 3. jakso to 28.11. - ti 4.2.2020 (viikot 48 - 6) 37 pv</b>
to	28.11.	
pe	29.11.	
la	30.11.	
su	1.12.	
ma	2.12.	
ti	3.12.	19 - ja 18 - ryhmät: ryhmänohjaus klo 9.30, abit: Studia-messut / HKI (koko päivä)
ke	4.12.	
to	5.12.	syksyn 2019 ylioppilas- ja itsenäisyysjuhla TSYKin lukiossa klo 12.30 I ja II vuositasolle itsenäisyysjuhla erillisen aikataulun mukaan
pe	6.12.	Itsenäisyyspäivä
la	7.12.	
su	8.12.	
ma	9.12.	
ti	10.12.	
ke	11.12.	
to	12.12.	
pe	13.12.	Lucia-päivä
la	14.12.	
su	15.12.	
ma	16.12.	
ti	17.12.	ryhmänohjaus klo 9.30 ilmoittautuminen 2. jakson uusintakokeeseen päättyy klo 24.00 Wilmassa

ke	18.12.	
to	19.12.	2. jakson uusintakoe klo 16.00 - 19.00
pe	20.12.	Joulukirkko klo 10.30 - 11.30, vaihtoehtotilaisuus koululla
		<b>JOULULOMA la 21.12.2019 - ma 6.1.2020</b>
<b>ti</b>	<b>7.1.</b>	<b>Kevätlukukausi alkaa lukujärjestyksen mukaan</b>
ke	8.1.	
to	9.1.	
pe	10.1.	
la	11.1.	
su	12.1.	
ma	13.1.	
ti	14.1.	ryhmänohjaus klo 9.30
ke	15.1.	
to	16.1.	
pe	17.1.	
la	18.1.	
su	19.1.	
ma	20.1.	
ti	21.1.	
ke	22.1.	
to	23.1.	YO-info klo 9.20 juhlasali II krs: kevään 2020 YO-kirjoitusten käytännön asiat Lukioesittelyilta klo 18.30
pe	24.1.	
la	25.1.	
su	26.1.	
ma	27.1.	
ti	28.1.	arviointiviikko 1.palkin koe
ke	29.1.	arviointiviikko 2.palkin koe
to	30.1.	arviointiviikko 3. palkin koe
pe	31.1.	arviointiviikko 4. palkin koe
la	1.2.	
su	2.2.	
ma	3.2.	arviointiviikko 5. palkin koe
ti	4.2.	arviointiviikko 6. palkin koe
	<b>2020</b>	<b>4. jakso to 5.2. - to 2.4.2020 (viikot 6-14) 37 pv</b>
ke	5.2.	
to	6.2.	abien opintokirjaotteet ryhmänohjauksessa penkkarit toisen vuositason vanhat tanssit VPK-talolla erillisen aikataulun mukaan
pe	7.2.	vanhat tanssit koululla lukion väelle
la	8.2.	
su	9.2.	
ma	10.2.	
ti	11.2.	ryhmänohjaus klo 9.30
ke	12.2.	
to	13.2.	LULU-iltapäivä yhdeksäsluokkalaisille: erillinen ilmoittautuminen (oppilaan ohjaajan kautta)
pe	14.2.	
la	15.2.	
su	16.2.	
ma	17.2.	talviloma
ti	18.2.	talviloma

ke	19.2.	talviloma
to	20.2.	talviloma
pe	21.2.	talviloma
la	22.2.	
su	23.2.	
ma	24.2.	
ti	25.2.	ryhmänohjaus klo 9.30: opintokirjaotteet
ke	26.2.	ilmoittautuminen 3. jakson uusintakokeeseen päättyy klo 24.00 Wilmassa
to	27.2.	
pe	28.2.	3. jakson uusintakoe klo 14.45. - 17.45
la	29.2.	
su	1.3.	
ma	2.3.	
ti	3.3.	
ke	4.3.	ilmoittautuminen korotuskokeeseen päättyy (jaksot 1. - 3.) klo 24.00 Wilmassa
to	5.3.	
pe	6.3.	korotuskoe (jaksot 1. -3.) klo 14.45 - 17.45
la	7.3.	VESO
su	8.3.	
ma	9.3.	
ti	10.3.	<b>YO-äidinkieli: lukutaidon koe, S2-suomi toisena kielenä koe</b>
ke	11.3.	
to	12.3.	<b>YO-äidinkieli, kirjoitustaidon koe</b>
pe	13.3.	<b>YO-vieras kieli lyhyt oppimäärä,</b> Turun yliopiston kakkosten päivä
la	14.3.	
su	15.3.	
ma	16.3.	<b>YO- ruotsi, pitkä ja keskipitkä oppimäärä</b>
ti	17.3.	ryhmänohjaus klo 9.30
ke	18.3.	<b>YO-matematiikka, pitkä ja lyhyt oppimäärä</b>
to	19.3.	
pe	20.3.	<b>YO-vieras kieli, pitkä oppimäärä</b>
la	21.3.	
su	22.3.	
ma	23.3.	
ti	24.3.	<b>YO- reaali: UE/ET, YH, KE, GE, TE</b>
ke	25.3.	
to	26.3.	arviointiviikko 1.palkin koe, <b>YO- reaali: PS, FI, HI, FY, BI</b>
pe	27.3.	arviointiviikko 2.palkin koe
la	28.3.	
su	29.3.	
ma	30.3.	arviointiviikko 3.palkin koe
ti	31.3.	arviointiviikko 4.palkin koe
ke	1.4.	arviointiviikko 5.palkin koe
to	2.4.	arviointiviikko 6.palkin koe
	<b>2020</b>	<b>5. jakso pe 3.4. - la 30.5.2020 (viikot 14 - 22), 38 pv</b>
pe	3.4.	
la	4.4.	
su	5.4.	
ma	6.4.	
ti	7.4.	ryhmänohjaus klo 9.30

ke	8.4.	
to	9.4.	
pe	10.4.	Pitkäperjantai
la	11.4.	
su	12.4.	1. pääsiäispäivä
ma	13.4.	2. pääsiäispäivä
ti	14.4.	
ke	15.4.	ilmoittautuminen 4. jakson uusintakokeeseen päättyy klo 24.00 Wilmassa
to	16.4.	
pe	17.4.	4. jakson uusintakoe klo 14.45. - 17.45
la	18.4.	
su	19.4.	
ma	20.4.	
ti	21.4.	YO-info klo 9.20 juhlasali III krs: syksyn 2020 YO-ilmoittautuminen
		II vuositason vanhempainilta klo 18.30, juhlasali III krs
ke	22.4.	
to	23.4.	
pe	24.4.	
la	25.4.	
su	26.4.	
ma	27.4.	keväällä 2020 valmistuvilla on oltava lukion oppimäärä kunnossa
ti	28.4.	ryhmänohjaus klo 9.30
ke	29.4.	
to	30.4.	
pe	1.5.	Vapunpäivä
la	2.5.	
su	3.5.	
ma	4.5.	
ti	5.5.	
ke	6.5.	
to	7.5.	
pe	8.5.	
la	9.5.	
su	10.5.	
ma	11.5.	
ti	12.5.	ryhmänohjaus klo 9.30
ke	13.5.	
to	14.5.	
pe	15.5.	
la	16.5.	
su	17.5.	ilmoittautuminen syksyn 2020 YO-kirjoituksiin päättyy Wilmassa klo 16.00
ma	18.5.	syksyn 2020 YO- ilm. lomakkeiden allekirjoitus klo 13.00
ti	19.5.	ryhmänohjaus klo 9.30
ke	20.5.	arviointiviikko 1.palkin koe
to	21.5.	Helatorstai
pe	22.5.	arviointiviikko 2.palkin koe
la	23.5.	
su	24.5.	
ma	25.5.	arviointiviikko 3.palkin koe
ti	26.5.	arviointiviikko 4.palkin koe
ke	27.5.	arviointiviikko 5.palkin koe

to	28.5.	arviointiviikko 6.palkin koe
pe	29.5.	kevätkirkko / vaihtoehtotilaisuus koululla klo 10.30, lakkaisharjoitukset koululla klo 17.00
la	30.5.	ylioppilasjuhla ja lukuvuodenpäätös Catorade Center klo 11.00 alkaen
su	31.5.	

## **Turun Suomalaisen Yhteiskoulun lukion oppikirjat lukuvuonna 2019 – 2020**

Opiskelijoilla on mahdollisuus käyttää myös vastaavaa sähköistä oppikirjaa.

<https://blog.edu.turku.fi/tsyk/files/2019/06/Oppikirjat-lv.-2019-2020.pdf>

### **SYKSYN 2019 YLIOPPILASKIRJOITUKSET**

<https://www.ylioppilastutkinto.fi/ylioppilastutkinto/koepaivat/syksyn-2019-koepaivat>

<https://blog.edu.turku.fi/tsyk/files/2019/09/YO-OPAS-SYKSY-2019-6.9.2019-.pdf>

### **KEVÄÄN 2020 YLIOPPILASKIRJOITUKSET**

<https://www.ylioppilastutkinto.fi/ylioppilastutkinto/koepaivat/kevaan-2020-koepaivat>

### **Ryhmänohjaajat ja ryhmänohjaus**

Ryhmänohjaaja on ryhmänsä tärkein tukihenkilö ja lähiohjaaja. Hän ohjaa uusia opiskelijoita omaksumaan lukion käytänteitä sekä seuraa opiskelijoidensa poissaoloja, opintomenestystä ja hyvinvointia. Ryhmänohjaaja on tarvittaessa yhteydessä huoltajiin.

Ryhmänohjaustuokiot ovat osa opinto-ohjausta. Niissä saat mm. jaksotodistuksesi sekä monenlaista koulunkäyntiin liittyvää informaatiota. Läsnäolo on kaikille pakollista. **Ryhmänohjaustuokio on lukuvuonna 2019–2020 ryhmänohjaajan ilmoittamana ajankohtana.** Ryhmänohjaus on myös tiedotuskannava ryhmän opiskelijakunnan edustajille.

Jos opiskelija on pois ryhmänohjauksesta, hänen on pikaisesti otettava yhteyttä ryhmänohjaajaansa.

**Ryhmänohjaajat** löytyvät Wilmasta ja heidät tavoittaa Wilmasta tai sähköpostin ([etunimi.sukunimi@turku.fi](mailto:etunimi.sukunimi@turku.fi)) kautta.

### **Opinto-ohjaajien ohjausryhmät lv. 2019 – 2020**

Lieri Virpi: 19E, 17G

Lindberg Julian: 19C, 19F, 18A, 18C, 18G, 17B, 17D, 17F

Simola Seija: 19A, 19G, 19H, 18D, 18F, 18H, 17A, 17E, 17H

Vapamaa Tiina: 19B, 19D, 18B, 18E, 17C

16J opiskelijoiden ohjauksesta vastaavat opiskelijoiden aiemmat opinto-ohjaajat.

### **Lukion aineenopettajat**

Aineenopettajat löytyvät Wilmasta ja heidät tavoittaa Wilmasta tai sähköpostin ([etunimi.sukunimi@turku.fi](mailto:etunimi.sukunimi@turku.fi)) kautta.

## Opiskelijan oppimisen arviointi

Opiskelijan oppimisen arvioinnin tehtävänä on antaa opiskelijalle palautetta opintojen edistymisestä ja oppimistuloksista sekä lukion aikana että lukio-opiskelun päättyessä. Palautteen tarkoituksena on kannustaa ja ohjata opiskelijaa opintojen suorittamisessa.

### **Jokaisen kurssin alussa kurssin opettaja selvittää arviointiperusteet**

Kurssiarvosana määräytyy kokonaisarviointina koearvosanan ja muun näytön perusteella. Muuhun näyttöön sisältyvät mm. tuntiosaaminen ja -aktiivisuus, kotitehtävien tekeminen sekä erilaiset esitelmät, kirjoitelmat tai muut tehtävät. Vasta kun opiskelija on osallistunut kokeeseen, palauttanut puuttuvat osasuoritukset ja selvittänyt poissaolot, kurssi voidaan arvostella.

Kurssikokeessa on oltava vähintään puolet ajasta ennen kuin voi poistua.

## Ensimmäisen oppitunnin läsnäolovelvoite

Opiskelijan on oltava kurssin ensimmäisellä oppitunnilla paikalla. Mikäli opiskelijalla on etukäteen tiedossa oleva este, on opiskelijan tai huoltajan ilmoitettava siitä kurssin pitäjälle etukäteen. Mikäli opiskelija on sairaana ensimmäisellä tunnilla, tulee huoltajan ilmoittaa / kirjata poissaolo Wilmassa heti sairautumispäivänä. Opiskelija poistetaan kurssilta, mikäli ilmoitusta ei tule.

Opiskelijan on osallistuttava opetukseen ja mahdolliset poissaolot on selvitettävä viipymättä.

Kurssit arvioidaan itsenäisesti, toisistaan riippumatta. Pakolliset ja valtakunnalliset syventävät kurssit ja valinnaiset kielet arvioidaan aina numeroin. Poikkeuksena tästä on opinto-ohjaus.

### **Arvosana-asteikko:**

Numerot: 4 – 10 (hylätty – erinomainen)

Kirjaimet: S (suoritettu)

T (täydennettävä, kurssista puuttuu osasuoritus tai poissaolot ovat selvittämättä)

H (hylätty, jos kurssi arvioidaan suoritusmerkinnällä)

## Koeviikot, uusinta- ja korotuskokeet

Opiskelijalla on oikeus korottaa hylättyä tai hyväksytyä koetta yhden kerran lukuvuoden aikana. Ko. kokeisiin ilmoitautudutaan **Wilmassa määräaikaan mennessä, jonka jälkeisiä ilmoittautumisia ei oteta vastaan. Ilmoittautuminen on sitova.** Jos opiskelija ei tule kokeeseen, hän menettää oikeutensa uusintaan tai korotukseen. Koepäivänä oppitunneilta ilman pätevää syytä poissa ollut opiskelija ei voi osallistua uusinta- tai korotuskokeeseen.

Jokainen jakso päättyy koeviikkoon. Kokeiden järjestys määräytyy kurssitarjottimen palkkien mukaan. Joissakin aineissa voidaan pitää myös ns. välikokeita. Tarkemmista ohjeista tiedotetaan oppiaineiden kursseilla, Wilmassa, koulun nettisivuilla ja ryhmänohjauksissa. Koetta edeltävänä päivänä tai koepäivän aamuna pidetään pakollinen preppaustunti.

Koeviikon kokeessa on oltava vähintään puolet kokeen kokonaisajasta ennen poistumista.

Uusinta- ja korotuskokeesta voi poistua aikaisintaan tunnin kuluttua sen alkamisesta. Uusinta- ja korotuskokeen kesto on kolme tuntia.

Kokeiden palautustuokiot pidetään erikseen opettajan ilmoittamana ajankohtana.

Uusintakoetilaisuudessa voi suorittaa hylättyä kurssisuoritusta tai jos opiskelija on ollut hyväksytystä syystä poissa kokeesta. Korotuskoetilaisuudessa opiskelija voi korottaa hyväksytyä kurssisuoritusta.

## Hylätyn kurssin uusinta

Hylätyn kurssin voi suorittaa

- 1) osallistumalla kerran uusintakuulusteluun ensisijaisesti seuraavassa uusintakokeessa
- 2) ilmoittautuminen uusintakokeeseen on sitova
- 3) osallistumalla uudelleen opetukseen ja kurssista järjestettävään kokeeseen
- 4) opiskelemalla kurssin itsenäisesti.

## Hyväksytyn kurssi-arvosanan korottaminen

Hyväksytyn kokeen korotusta voi yrittää vain kerran korotuskokeessa. 1. – 3. jakson arvosanoja korotetaan pääsääntöisesti maaliskuun korotuskokeessa, 4. – 5. jakson arvosanoja elokuun korotuskokeessa. Korotuskoe on suoritettava kuitenkin viimeistään vuoden kuluessa kurssikokeesta.

### Vilppi

Koetilanteessa lunttaaminen tai muu vilppi johtaa kurssin hylkäämiseen ja kurssi on suoritettava kokonaan uudestaan. Myös toisen henkilön tekstin plagiointi omaan kirjalliseen tuotokseen johtaa kurssin hylkäämiseen. Rehtori voi antaa kirjallisen varoituksen ja rehtorilla on myös oikeus erottaa opiskelija lukio-osta määrääjäksi.

Koetilanteeseen kuulumattoman välineen hallussapito koetilanteen aikana tulkitaan vilpiksi. Opiskelija saa pitää pulpetillaan ainoastaan kokeessa tarvittavat välineet. Opettaja jakaa koetilanteessa konseptit.

### Päätösarviointi

Lukio-opintojen päätteeksi opiskelijat saavat päättötodistuksen. Kunkin oppiaineen päättöarvosana määräytyy valtakunnallisten pakollisten ja valtakunnallisten syventävien kurssien keskiarvon perusteella. Valtakunnallisista kursseista vähintään kaksi kolmasosaa on oltava hyväksytysti suoritettuja.

Kurssien määrä	Hylättyjen kurssien enimmäismäärä valtakunnallisissa pakollisissa ja syventävissä kursseissa
1 – 2 kurssia	0 hylättyä
3 – 5 kurssia	1 hylättyä
6 – 8 kurssia	2 hylättyä
9 tai enemmän	3 hylättyä

Opiskelijalla tulee olla jokaisessa oppiaineessa vähintään 2/3 valtakunnallisista pakollisista ja syventävistä kursseista hyväksytysti suoritettuna.

Koulukohtaisista kursseista lasketaan mukaan kokonaiskurssikertymään vain opiskelijan hyväksytysti suorittamat kurssit. Lukio antaa ainoastaan opetuskielen mukaisia päättötodistuksia. Vieraskieliset todistuskäännökset tulee itse hankkia viralliselta kielenkääntäjältä.

### Numeroarvosanan muuttaminen suoritusmerkinnäksi

Opiskelija voi arvosanan sijasta valita lukion päättötodistukseen suoritusmerkinnän (S) liikunnassa ja selisissä oppiaineissa, joissa on suorittanut vain yhden kurssin (valinnaisissa kielissä kaksi kurssia). Opiskelijan tulee palauttaa arvosananmuutoslomake kansliaan abivuoden tammikuussa. Lomakkeita on saatavilla koulun nettisivuilta sekä kanslian eteisessä olevasta lokerikosta.

### Kurssin itsenäinen suorittaminen

Monet kurssit on mahdollista suorittaa perustellusta syystä myös itsenäisesti. Itsenäinen suorituksen lomakkeita saa kanslian eteisestä sekä lukion sivuilta, [lomakkeita](#). Itsenäinen suoritus sovitaan aina ensin kyseisen aineenopettajan kanssa. Opettajan hyväksymät lomakkeet toimitetaan rehtorille hyväksyttäväksi.



Itsenäisesti opiskellusta kurssista edellytetään hyväksyttyä arvosanaa.

## **Elämäkatsomustieto ja pienryhmäiset uskonnot**

Kurssien ajankohdat ja kellonajat löytyvät ilmoitustaululta sekä Wilman tiedotteista.

## **Suomi toisena kielenä –opetus**

**Suomi toisena kielenä -oppiaineen kurssit on keskitetty Turun iltalukioon [www.turuniltalukio.fi](http://www.turuniltalukio.fi). Ilmoitustaululta löydät iltalukion jaksojen ja kurssien aikataulut.**

## **Etä- ja verkko-opetusrenkas**

Lukiokursseja tarjotaan joka jaksossa. Tutustu tarjontaan sivuilla [www.etarengas.fi](http://www.etarengas.fi)

## **Poissaolot**

**Opiskelijan tulee osallistua opetukseen, jollei hänelle ole myönnetty siitä vapautusta (Lukiol 25 §).** Poissaolot on aina selvitettävä aineenopettajalle mahdollisimman pian. Myös 18 vuotta täyttäneiden on esitettävä poissaolotodistus. Selvitykseksi käy huoltajan/vanhemman antama selvitys tai lääkärin tai terveydenhoitajan todistus. Huoltajan poissaoloselvitykseen Wilmassa on aina liitettävä poissaolon syy. Yksilöityä syytä ei edellytetä, vaan syyksi voi merkitä esimerkiksi "sairaus".

Hyväksytyjä poissaolojen syitä ovat esimerkiksi sairaus, koulun edustustehtävä ja opintomatka.

Ennalta tiedettyyn poissaoloon on aina pyydettävä lupa etukäteen. Ryhmänohjaaja myöntää luvan enintään kolmen päivän poissaoloon, rehtori sitä pidempään poissaoloon.

Opiskelijan on selvitettävä ja opiskeltava itsenäisesti ne asiat, joita kurssilla on käsitelty hänen poissaolonsa aikana. Lomamatka kouluaikana ei oikeuta tukiopetukseen.

**Mikäli opiskelija sairastuu koeviikolla, huoltajan tulee ilmoittaa heti koepäivänä poissaolosta aineenopettajalle Wilman viestillä tai sähköpostitse.** Mikäli poissaoloa ei ole selvitetty opettajalle, ei opiskelijalla ole oikeutta osallistua uusintakokeeseen.

Jos ilmoittaminen koepäivänä on mahdotonta, se on tehtävä uusintakokeen ilmoittautumispäivään mennessä. Tällöin selvitykseksi kelpaa vain lääkärin tai terveydenhoitajan todistus. Muutoin menetät oikeuden osallistua uusintakokeeseen ja kurssisuorituksesi mitätöityy.

## **Opinto-ohjelma ja sen muuttaminen**

Koko lukion oppimäärä on 75 kurssia. Oppimäärä koostuu pakollisista (47 – 52 kurssia), syventävistä (vähintään 10 kurssia) ja soveltavista kursseista. Jotta opintosi edistyisivät toiveittesi mukaan, sinun on hyvä suunnitella opintosi koko lukioaikaa varten. Opinto-ohjelman ja työjärjestyksen laatimisessa saat apua opinto-ohjaajalta, ryhmänohjaajaltasi ja rehtoreilta.

Opiskelija laatii vuosittaisen opiskelusuunnitelmansa valitsemalla kurssit kurssitarjottimesta. Oppiaineen kurssit suoritetaan yleensä numerojärjestyksessä. Ainekohtaiset ohjeet voit löydät kurssiselosteista:

Kurssiseloste 2018 – 2019: <https://blog.edu.turku.fi/tsyk/files/2018/10/TSYK-kurse-2018-2019-12.12.2017-uusin.pdf>

Kurssiseloste 2019 – 2020: <https://blog.edu.turku.fi/tsyk/files/2019/02/TSYK-kurse-2019-2020-18.2.2019.pdf>

Luonnontiedelukio:

- 2018 ja 2019 aloittaneet ops: <https://blog.edu.turku.fi/tsyk/files/2019/06/Lulu-kurssit-excel-20.6.2019.pdf>
- 2016 -2017 aloittaneet ops: <https://blog.edu.turku.fi/tsyk/files/2018/11/LUONNONTIEDELUKION-KURSSIT-OPS2016.pdf>

Merilukio:

- Kurse 2019 – 2020: <https://blog.edu.turku.fi/tsyk/kurse-2019-2020/>
- Kurse 2018 – 2019: <https://blog.edu.turku.fi/tsyk/files/2018/10/TSYK-kurse-2018-2019-12.12.2017-uusin.pdf>
- Merilukion kurssitarjonta: <https://blog.edu.turku.fi/tsyk/files/2019/09/MERILINJAN-KURSSITARJONTATAULUKKO-kurse-6.9.2019.pdf>

Kurssivalinnat ovat sitovia, muutoksia niihin voidaan tehdä ainoastaan tarvittaessa. **Kurssimuutokset on tehtävä hyvissä ajoin ennen koeviikon alkua.** On suositeltavaa, että aloitettua kurssia ei keskeytetä. Opinto-ohjelman muutoksesta on keskusteltava opinto-ohjaajan kanssa, joka myös tekee muutokset Wilmaan.

### Oppiaineen tason vaihtaminen

Voit vaihtaa oppimäärän tasoa, esimerkiksi pitkän matematiikan lyhyeen matematiikkaan, keskusteltuasi asiasta ensin opinto-ohjaajan ja aineenopettajan kanssa. Oppimääränmuutoslomake palautetaan täytettynä rehtorille kansliaan.

**Jos matematiikan oppimäärä vaihdetaan pitkästä lyhyeen, suoritettut kurssit luetaan hyväksi seuraavasti:**

**uusi opetussuunnitelma:**

MAA2 → MAB2, MAA3 → MAB3, MAA6 → MAB7 ja MAA8 → MAB4 ja MAA10 → MAB5.

**Toisen kotimaisen kielen oppimäärän tason vaihtaminen:**

Vaihtaessasi ruotsin oppimäärää pidemmästä oppimäärästä lyhyempään luetaan kursseja hyväksi seuraavasti:

Kurssit	A-oppimäärä		B1-oppimäärä
Kurssi	1	→	1
Kurssi	2	→	2
Kurssi	3	→	3
Kurssi	4	→	4
Kurssi	5		
Kurssi	6	→	5
Kurssi	7	→	7
Kurssi	8	→	6

Huomioithan, että vaihtaessasi oppimäärän tasoa hylätty arvosana ja kurssi putoavat pois lopullisesta päättöarvioinnin kokonaiskurssimäärästä. Jos opiskelija haluaa korottaa hyväksytyä arvosanaa, hänen tulee osallistua korotuskokeeseen. Hylätyn arvosanan voi korottaa vain osallistumalla kurssille.

Jos opiskelija siirtyy lyhyestä pitkään oppimäärään, häneltä edellytetään lisänäyttöä osaamisestaan (esim. BB -> BA).

Muissa oppilaitoksissa suoritettuja opintoja luetaan hyväksi tietyin edellytyksin (ks. kurssien suorittaminen).

## **Opiskeluhoolto**

Lukion opiskeluhoollon tavoitteena on edistää opiskelijoiden oppimista, terveyttä ja hyvinvointia ja huolehtia oppilaitosyhteisön hyvinvoinnista sekä opiskeluympäristön terveellisyydestä ja turvallisuudesta. Opiskeluhoiltoa toteutetaan sekä yhteisöllisenä (LOR = lukion opiskelijahuoltoryhmä) että yksilökohtaisena opiskeluhoiltona (MAR = opiskelijahuollon monialainen asiantuntijaryhmä). Oppilas- ja opiskeluhoiltolaki (1287/2013).

Ensimmäisen vuosikurssin osallistuvat lukiseulaan, jonka tulosten perusteella opiskelija ohjataan tarvittaessa saamaan erityistä tukea lukivaikkeuksiin. Aikataulusta ilmoitetaan myöhemmin.

Erityistä tukea tarvitseville opiskelijoille tehdään erityisen tuen suunnitelma. Opiskelijoilla on mahdollisuus käyttää erityisopettajien Niina Kaarian (040 570 1353) ja Nina Stedtin (044 907 4675), opintopsykologi Henri Rannan (040 194 1670) ja koulukuraattori Outi Tauriala-Tolosen (040 357 9565) palveluja.

## **Opiskelijakunta**

Kaikki koulumme opiskelijat kuuluvat opiskelijakuntaan, joka vuosittain valitsee keskuudestaan puheenjohtajan ja hallituksen jäsenet. Opiskelijakunnan hallituksen edustaja voi osallistua opettajainkokouksiin. Opiskelijakunta voi järjestää mm. koeviikon viimeisen päivän iltapäivien ”kevennysohjelmaa”.

## **Lokerikot**

Opiskelija voi lunastaa lokeron 20 euron panttia vastaan koulusihteeriltä. Mahdollisesta lukon vaihtamisesta tai avaimen katoamisesta aiheutuvista kustannuksista vastaa avaimen haltija. Panttirahaa käytetään uuden avaimen teettämiseen. Lokerikkojen avaimista huolehtii koulusihteerii.

## **Löytötavarat**

Löytötavaroista vastaa kiinteistöhoitaja (p. 044 9072 517).

Liite 1. Järjestyssäännöt  
LIITE 1.

# **TURUN SUOMALAISEN YHTEISKOULUN LUKION JÄRJESTYSSÄÄNNÖT**

## **1. SÄÄNTÖJEN TARKOITUS**

Säännöt ovat välttämättömiä päivittäisen työn rauhallisen sujumisen sekä yhteisön jäsenten viihtyvyyden ja turvallisuuden kannalta.

## **2. ERÄITÄ MÄÄRITELMIÄ**

Koulun alueena pidetään koulurakennusta, koulun pihaa sekä oppituntien aikana kaikkia niitä huoneistoja, halleja, kenttiä ym., joilla järjestetään varsinaisia oppitunteja. Kouluaajaksi katsotaan työjärjestyksen mukainen työpäivä. Koulunkäyntiin välittömästi liittyviksi tilaisuuksiksi katsotaan koulun järjestämät tilaisuudet kouluaajan jälkeen. Niihin luetaan myös kouluorganisaatioon kuuluvien järjestöjen, yhdistysten, kerhojen yms. järjestämät tilaisuudet.

## **3. PÄIVITTÄINEN TYÖSKENTELY**

- 3.1.** Oppitunnin pituus on 75 minuuttia. Oppitunnit alkavat ja päättyvät työjärjestyksessä ilmoitettuna aikoina ja niille on saavuttava ajoissa.
- 3.2.** Työpäivä alkaa päivänavaustuokiolla.

- 3.3. Opiskelijoiden kulkuvälineet on säilytettävä niille osoitetuilla paikoilla. Opiskelijat eivät saa pysäköidä autojaan koulun pihalle.
- 3.4. Koulu ei ole vastuussa naulakoihin jätetyistä päällysvaatteista, arvoesineistä ja rahoista.
- 3.5. Jokaisella opiskelijalla tulee olla mukana koulutyössä tarvittavat välineet.
- 3.6. Opiskelijoiden oleskelu sisällä välituntien aikana on sallittua.
- 3.7. Tapaturmasta ja turvallisuuden vaarantamisesta on ilmoitettava viipymättä terveydenhoitajalle tai muulle henkilökunnalle.
- 3.8. Poissaolo koulusta on sallittua vain pätevistä syistä. Poissaolot on selvitettävä välittömästi kouluun palaamisen jälkeen ko. aineiden opettajille.
- 3.9. Opiskelijan tulee pyytää lupa muusta kuin sairaudesta johtuvaan poissaoloon. Luvan enintään kolmen päivän poissaolo myöntää ryhmänohjaaja ja muutoin rehtori.

#### 4. KÄYTTÄYTYMINEN

- 4.1. Kouluyhteisön jäsen ei saa esiintyä päihteiden tai huumeiden vaikutuksen alaisena koulun alueella, kouluaikana ja koulunkäyntiin välittömästi liittyvissä olosuhteissa. Myös alkoholin ja päihteiden tuominen kouluun, koulualueelle ja koulun tapahtumiin on kielletty.
- 4.2. Tupakointi ja nuuskan käyttö on kielletty koulun alueella, koulun välittömässä läheisyydessä ja koulunkäyntiin liittyvissä olosuhteissa.
- 4.3. Naapurikiinteistöjen alueilla ei saa oleskella eikä julkisia kulkuväyliä, kuten koulun porttia ja koulun edustavalla olevaa jalkakäytävää, tukkia.
- 4.4. Välitunnilla pihalla liikuttaessa kaikenlainen tovereita vaarantava käyttäytyminen on kielletty.
- 4.5. Kouluyhteisön viihtyvyydestä ovat vastuussa kaikki, jotka yhteisöön kuuluvat. Koulun tilojen roskaaminen, tuhriminen ja tarveleminen sekä koulun irtaimiston vahingoittaminen on kielletty. Opiskelija on korvausvelvollinen aiheuttamistaan vahingoista.
- 4.6. Kaikilla opiskelijoilla on oikeus seurata tunnilla opetusta, joten oppituntien aikana ei saa aiheuttaa minkäänlaista häiriötä. Matkapuhelimia ja muita opetukseen kuulumattomia laitteita ei saa käyttää.

#### 5. TYÖRAUHAN JA JÄRJESTYKSEN YLLÄPITÄMINEN

Työrauhan ja järjestyksen ylläpitämiseen liittyvät toimenpiteet on säädetty lukiolaissa ja lukioasetuksessa:

- 5.1. Opiskelijan tulee osallistua opiskeluun, jollei hänelle ole myönnetty siitä vapautusta. Opiskelijan on suoritettava tehtävänsä tunnollisesti ja käyttäytyttävä asiallisesti. (LukioL 25§)
- 5.2. Opiskelijaa, joka rikkoo järjestystä, harjoittaa opinnoissaan vilppiä tai käyttäytyy muuten epäasiallisesti, voidaan kurinpidollisesti rangaista. Kurinpitorangeistuksia ovat kirjallinen varoitus ja opiskelijan erottaminen oppilaitoksesta enintään yhdeksi vuodeksi. (LukioL 26§)
- 5.3. Ennen opiskelijan määräaikaista erottamista tai kirjallisen varoituksen antamista opiskelijalle on yksilöitävä rangaistuksen syynä oleva teko tai laiminlyönti, kuultava opiskelijaa sekä hankittava tarpeellinen selvitys. Rangaistuksista on annettava kirjallinen päätös. (LukioA 11§)
- 5.4. Jos opiskelija on tutkimuksen alaisena rikoksesta, toimitaan kuten LukioL 26§ ja LukioA 12§ säätävät. Tuomioistuimen annettua ratkaisunsa toimitaan, kuten LukioA 12§ säätää.
- 5.5. Päätökseen, joka koskee opiskelijalle annettavaa varoitusta, määräaikaista erottamista tai opiskelusta pidättämistä rikostutkinnan ajaksi, haetaan muutosta lääninoikeudelta valittamalla siten kuin hallintolainkäyttölaissa (586/1996) säädetään. (LukioL 35§)

#### LISÄKSI

- 1.6. Opettaja voi poistaa opetusta häiritsevän opiskelijan enintään oppituntin jäljellä olevaksi ajaksi.

#### MUUT MÄÄRÄYKSET

Niissä asioissa, joista ei järjestyssäännöissä erikseen määrätä, noudatetaan rehtorin antamia ohjeita, kunnes asia mahdollisesti sisällytetään järjestyssääntöihin.