
meikkipussi / kynäpussi / toilettilaukku

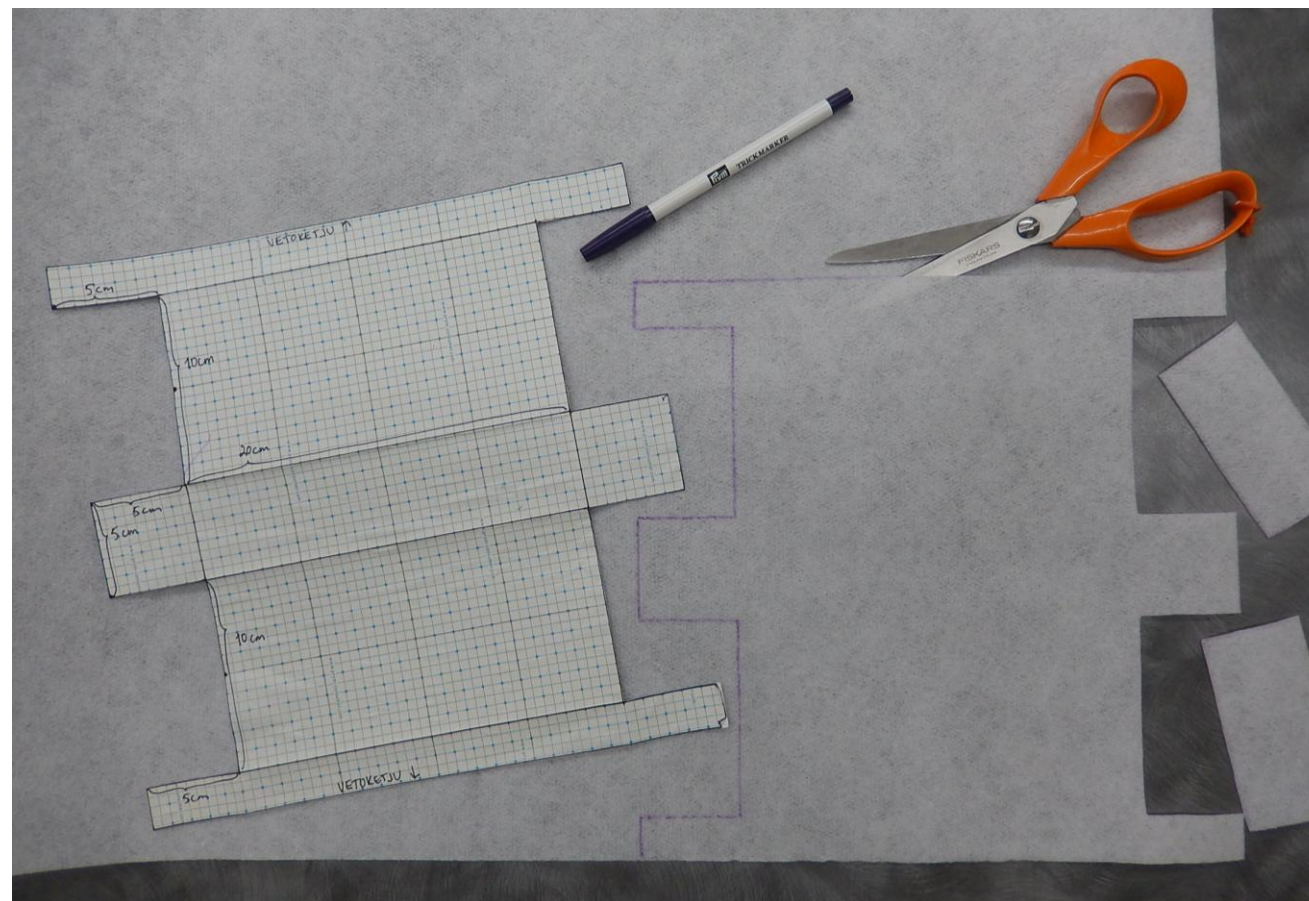
Opetusmateriaali opettajien pajapäivään

21.3.2026

Puolalan koulu / Johanna Säilä

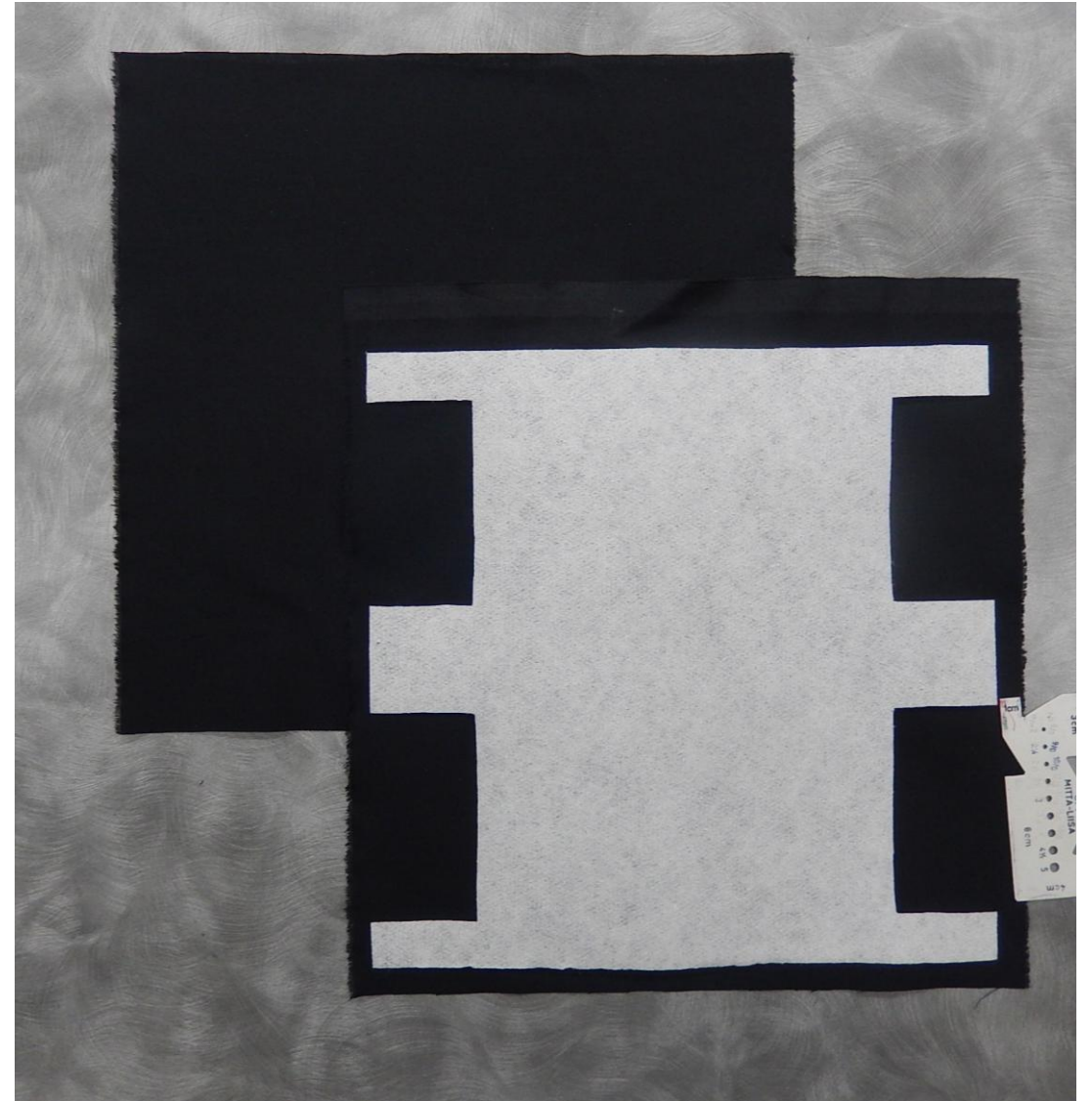
Suunnittele kaava

- *Mieti koko: leveys, korkeus ja syvyys.*
- *Piirrä kaava.*
- *Tarkista mitat ja kaavalla syntyvä muoto.*
- *Aseta kaava 2 – puoleiselle silitettävälle tukihuovalle.*
- *Piirrä ääri viivat.*
- *Leikkaa huopa ilman saumanvaroja.*



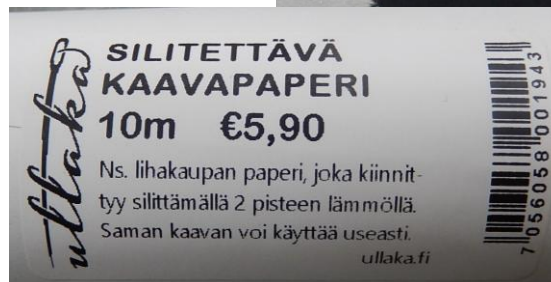
Leikkaa kankaat

- *Leikkaa päällis- ja vuorikangas.*
- *Huomioi tarvittava saumanvara
7 mm – 1 cm*
- *Huomioi materiaalin kutistuminen
värjäyksen tai maalauksen aikana.*



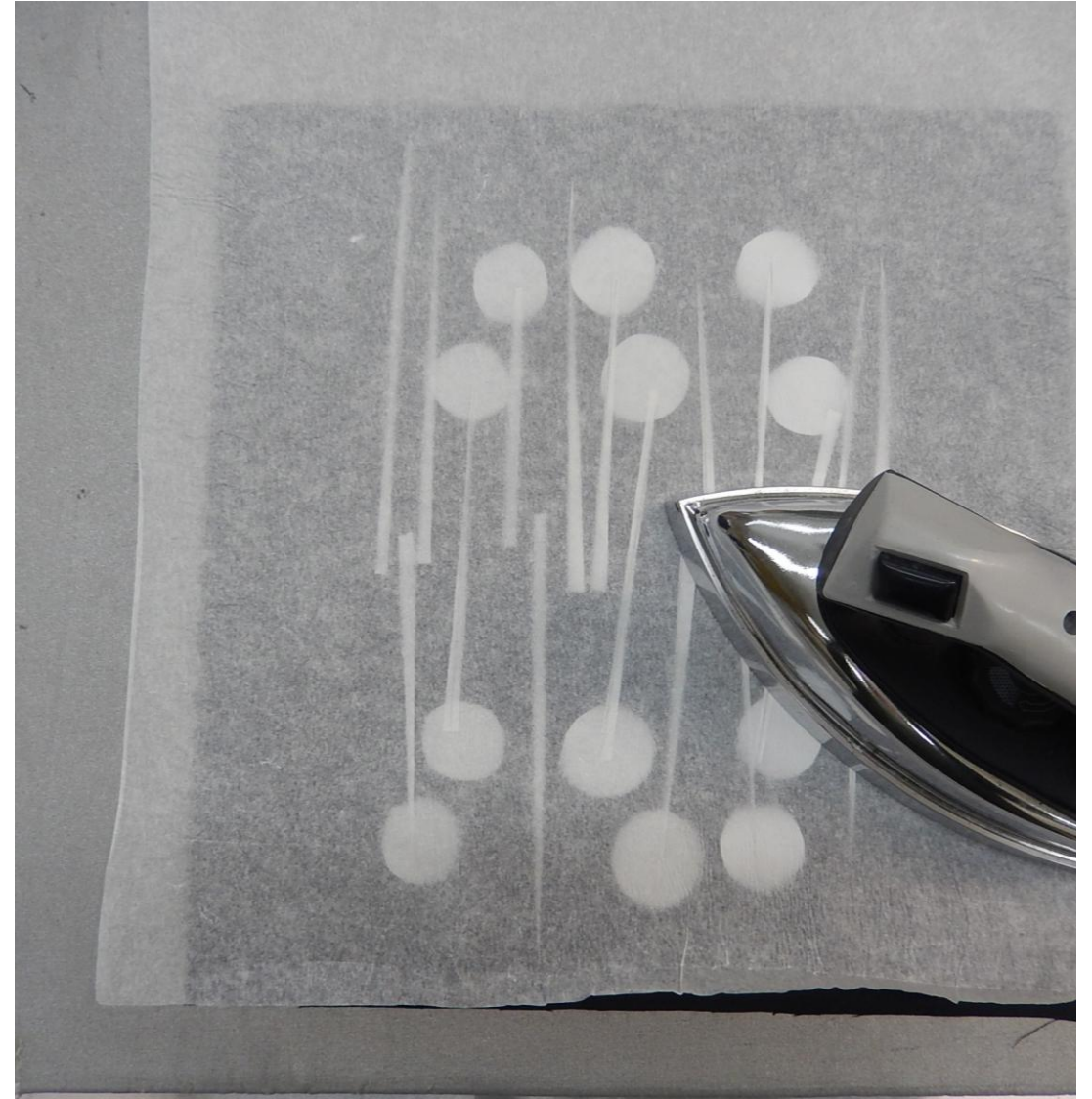
Kuvioi pinta

- Piirrä kuvioita silittämällä kiinnittyvälle paperille.
- Leikkaa kuviot irti ja asettele kankaalle.
- Piirrosviivat auttavat asettamaan paperin vahapinnan vasten kangasta.
- Tässä mallissa on kokeiltu alle kuvattuja vahapapereita.



Silitä kuviot

- *Silitä leivinpaperin välissä.*
- *Puuvillakankaaseen voi silittää kolmen pisteen lämmöllä noin 5 sekuntia.*
- *Varmista silityksen jälkeen, että paperi ei irtoa liian helposti kynnen reunalla.*



Maalaa pinta

- *Tuputa tai maalaa pinta.*
- *Ole luova – mitä muita tapoja on tuottaa oma kangas?*

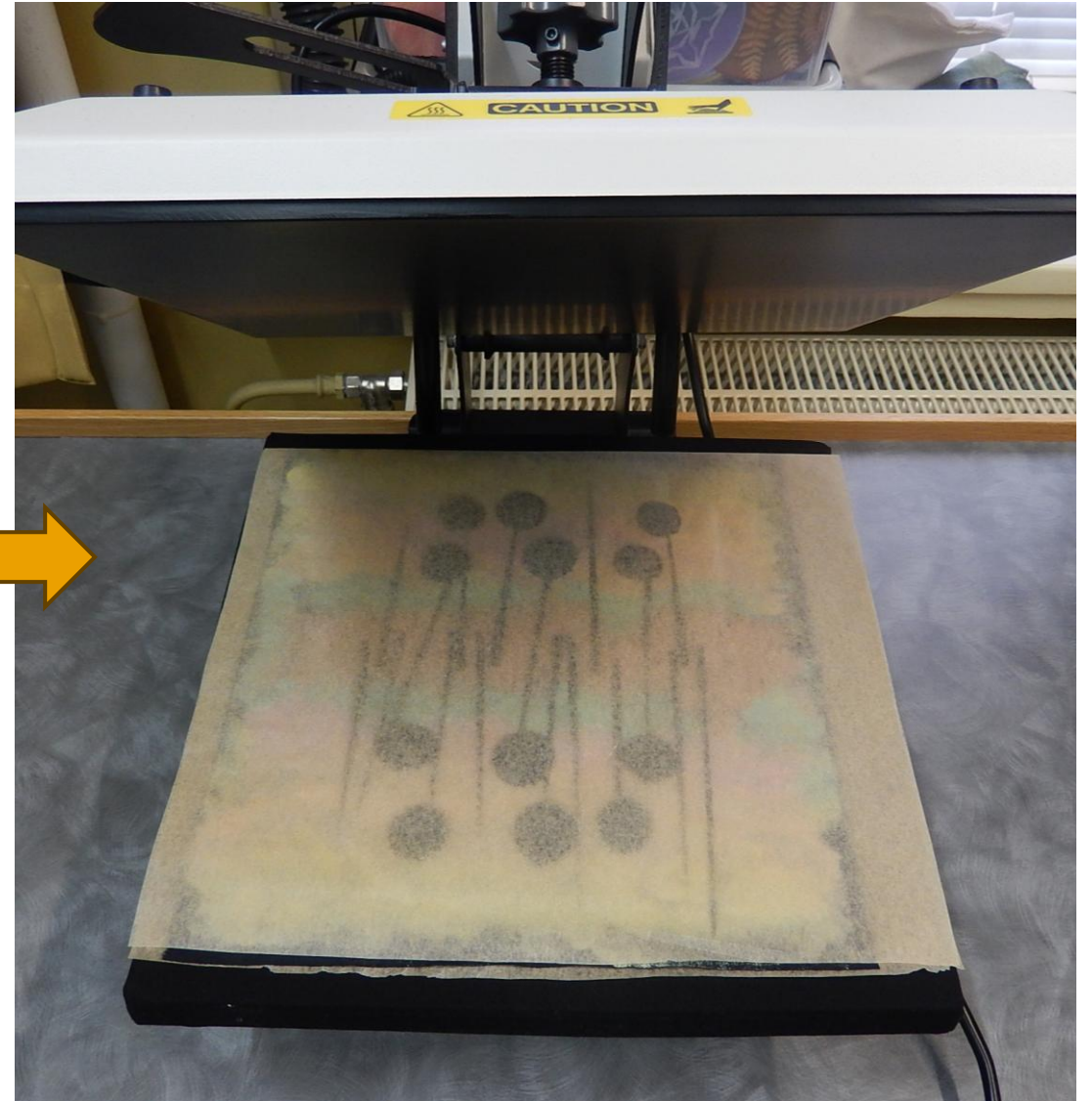
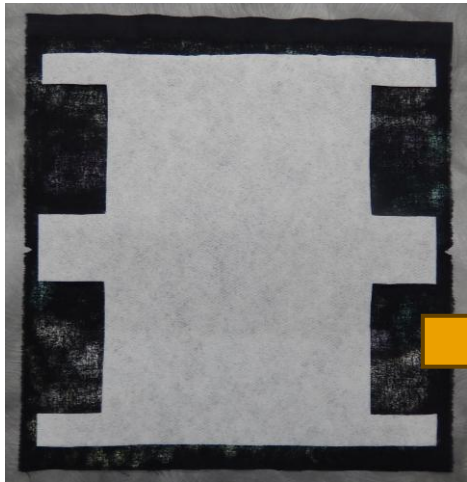


Työn kuivuttua

- *Poista paperiset estot*
- *Vinkki: Pieniä osia saa irti nuppineulan kärjellä.*



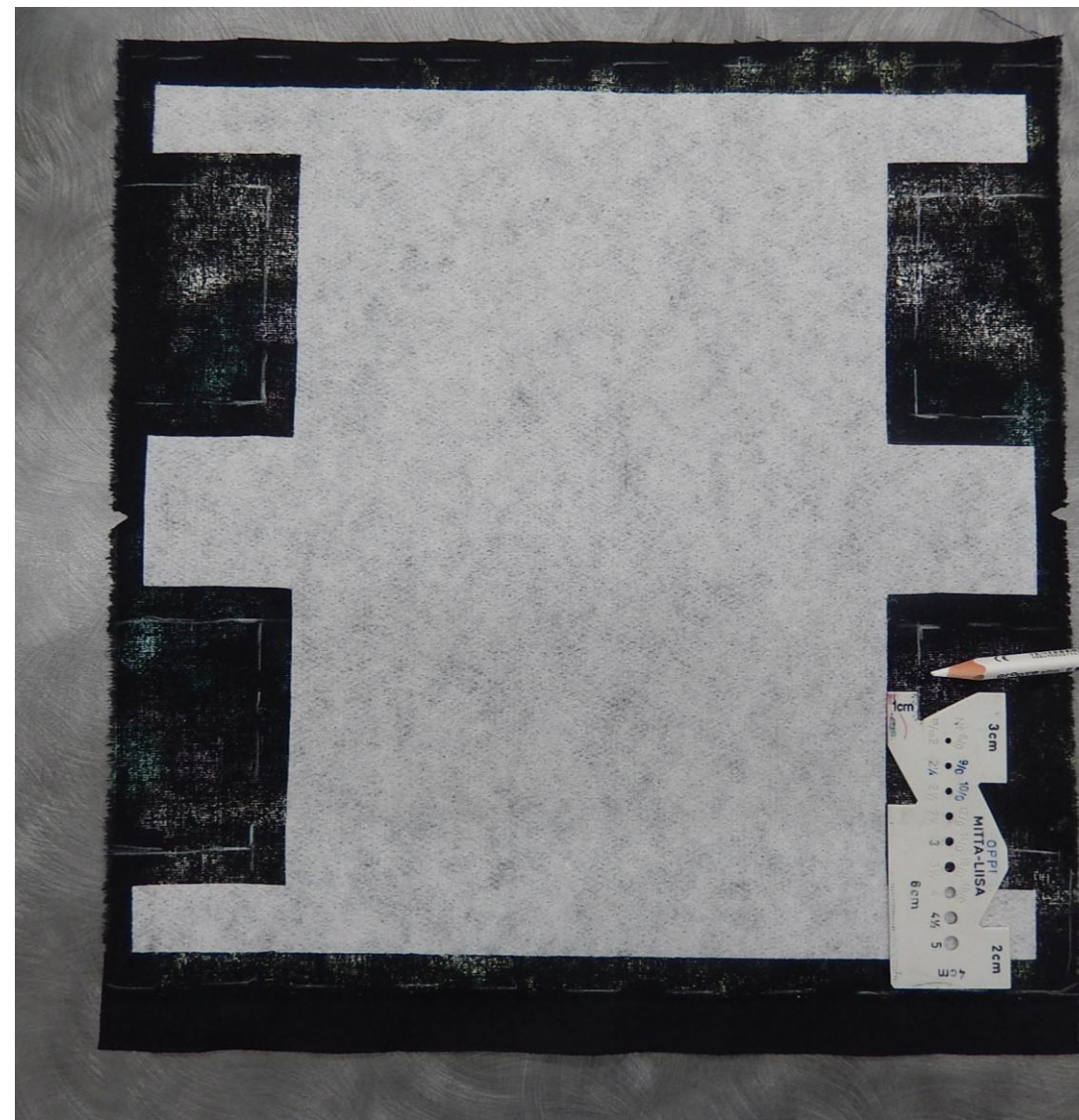
Kiinnitä väri ja tukihuopa



- *Aseta silitettävä tukihuopa kankaan nurjalle puolelle.*
- *Aseta työ kankaan kuviopuoli ylöspäin leivinpaperin välissä prässäiin.*

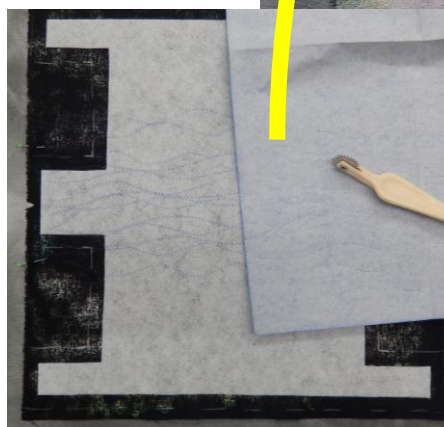
Lisää saumanvarat

- *Lisää silittämällä kiinnitetyn tukihuovan reunaan saumavarat.*
- *Hyvä saumanvara on 1 cm.*
- *Jos käytät saumojen huolitteluun tässä ohjeessa käytettävää saumanauhaa, kannattaa saumanvarat leikata myöhemmin 7 mm levyisiksi.*



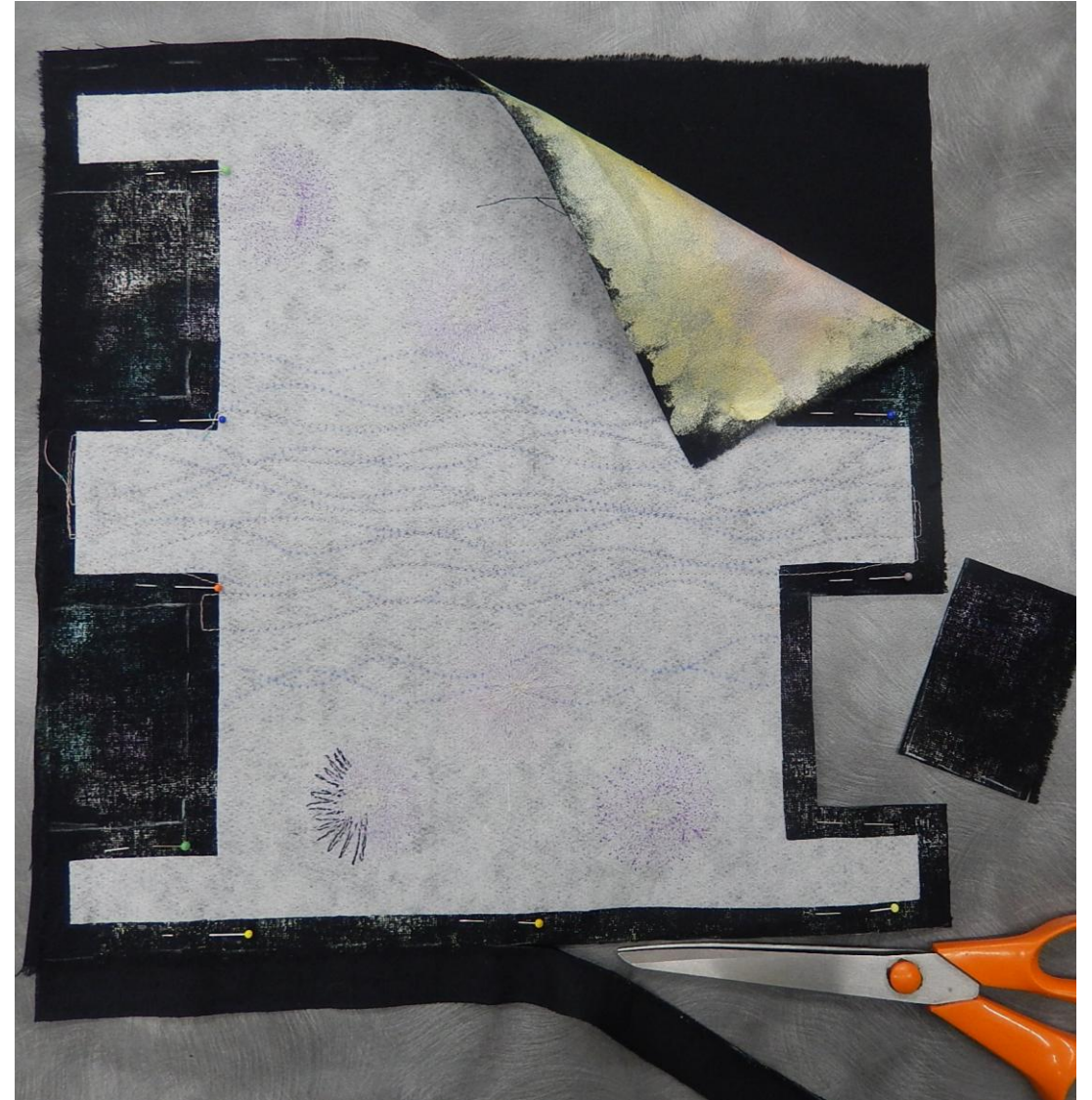
Kuvioitko vielä työtäsi ?

- *Jos kuvioit vielä työtäsi lisää, tee se tässä vaiheessa.*
- *Voit piirtää huopaan ommelviivoja ja kuvioda kangasta ompelein niin, että kuviolanka on alapuolassa.*
- *Voit tehdä vapaata konekirjontaa, brodeerausta tai päällikeompelua.*
- *Mitä muuta voisit tehdä?*



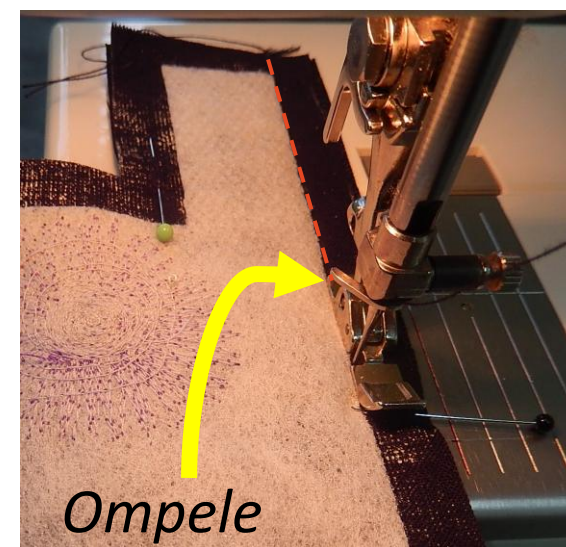
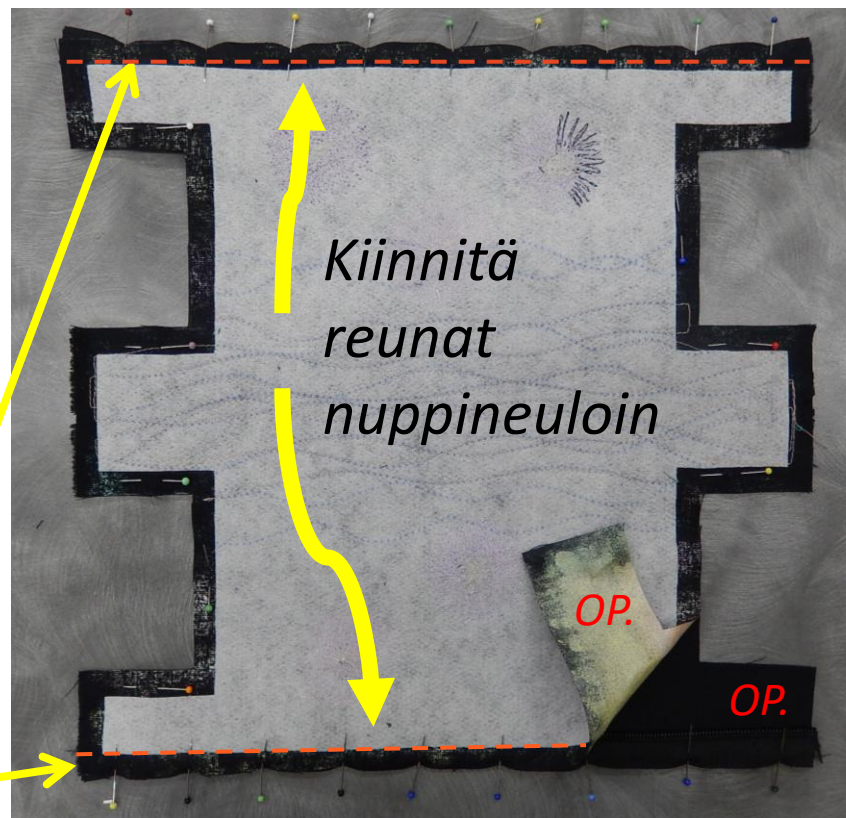
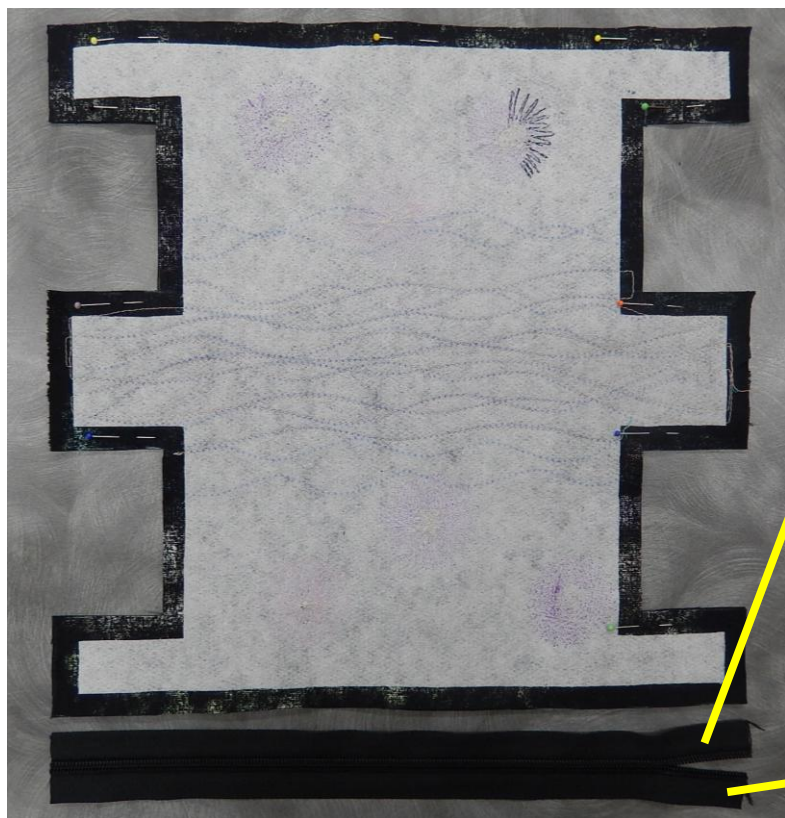
Leikkaa vuori

- *Aseta päälliskangas oikea puoli vasten vuorin oikeaa puolta.*
- *Kiinnitä kankaat saumanvarjoista niin, etteivät nuppineulat ole leikkuulinjalla.*
- *Jätä palat kiinnittyneiksi yhteen.*



Kiinnitä vetoketju

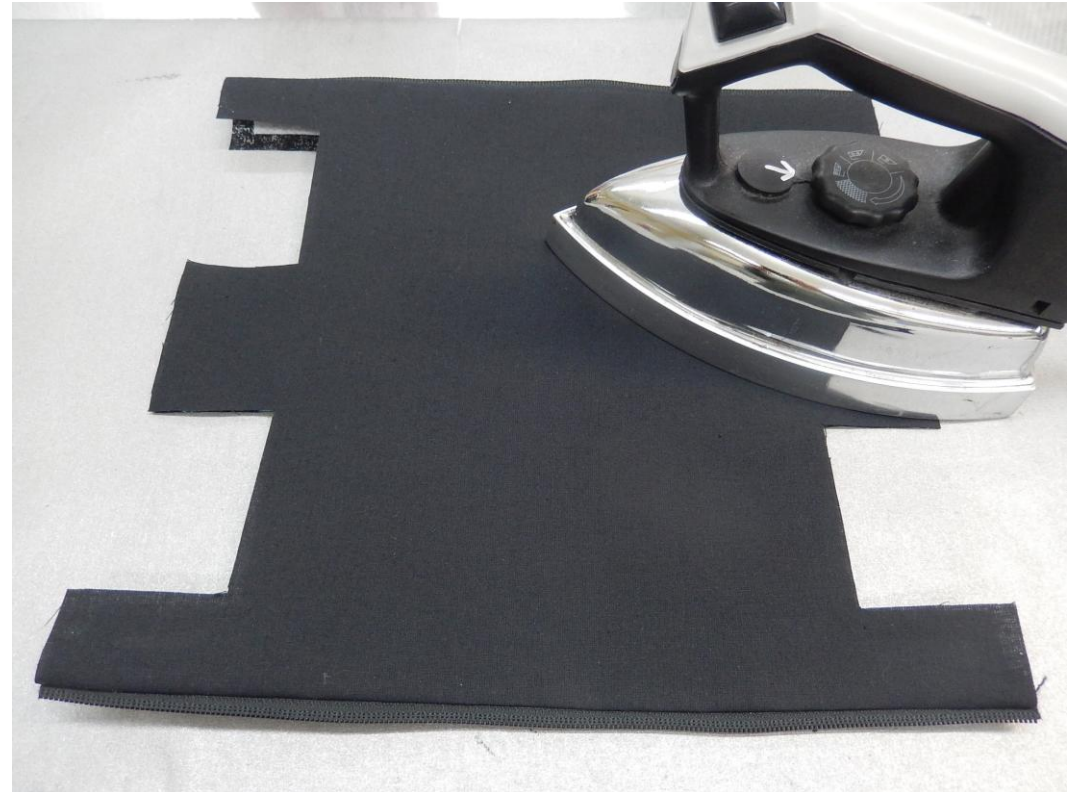
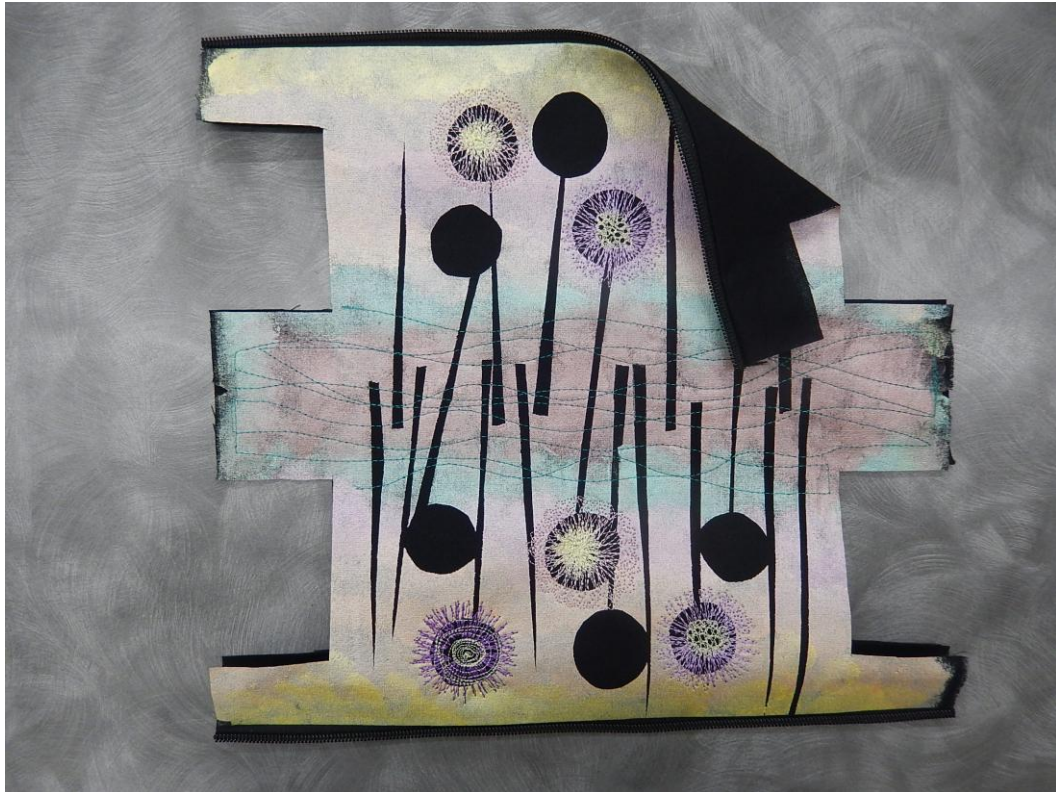
- Aseta metrivetoketjun toinen puoli ylä- ja toinen alareunaan päällisen ja vuori väliin.
- Vetoketjun oikea puoli asettuu vasten päälliskankaan oikeaa puolta, hammastus sisälle.



Ompele
vetoketjupainin-
jalalla aivan
huovan reunasta.

Silitä vuori kiinni

- *Kun vetoketju on kiinnitetty, käännä työn oikeat puolet päällepäin.*
- *Silitä vuori tukihuopaan.*



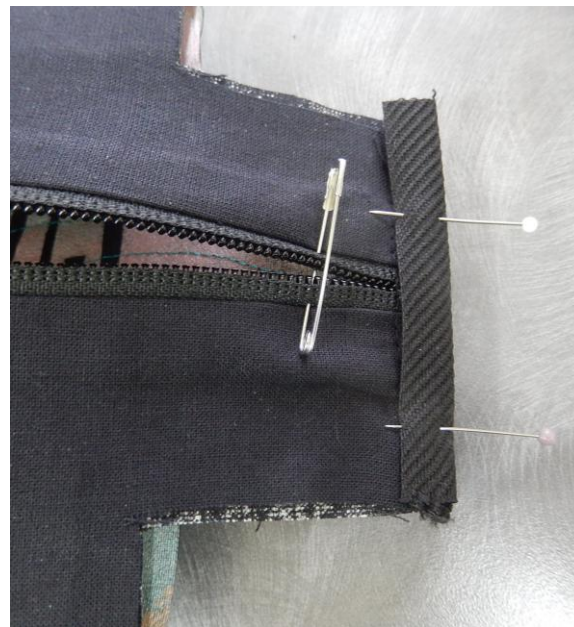
Pujota vedin

- *Pujota vetoketjun vedin paikoilleen.*
- *Sulje päädyt hakaneuloin.*

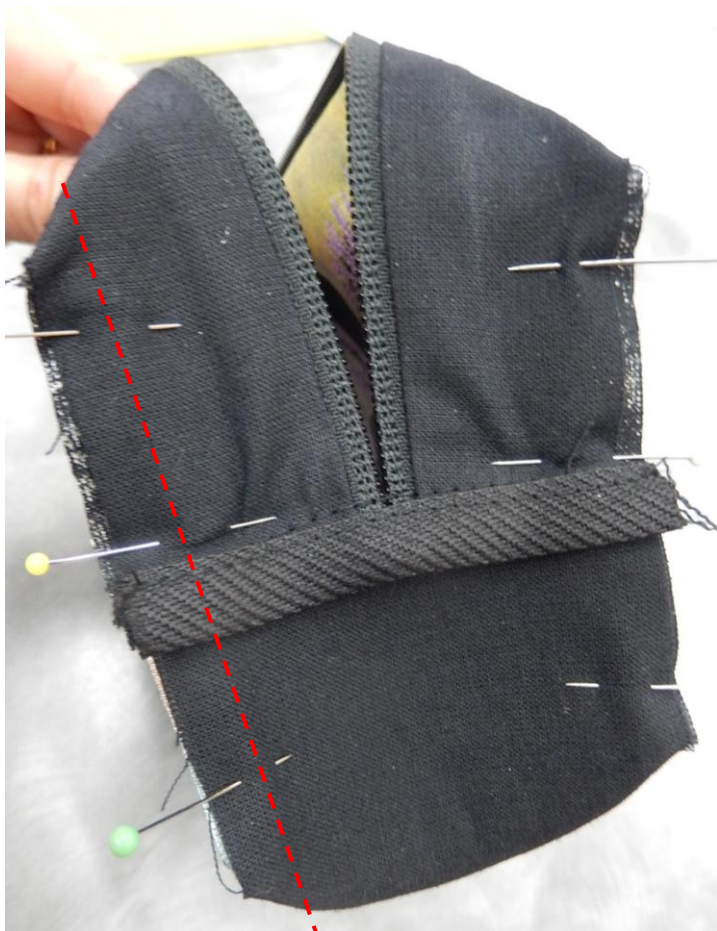


Ompele päätysaumamat

- *Saumanvaran paras leveys on 7 mm.*
- *Tarkista pitääkö saumanvara leikata kapeammaksi. Tarkista sivusaumojen pituudet.*
- *Mittaa saumanauhaa.*
- *Neulaa ja ompele saumanauhat.*



Ompele pystysaummat



- *Leikkaa saumanauhoista 2 cm saumaa pidemmät.*
- *Huomaa avata päätysauma huolella. Saumanauha kääntyy poikkisaumassa alaspäin.*



Sulata saumanauhojen päät

- *Leikkaa saumanauhojen päät viistoksi.*
- *Sulata saumanauhojen päät kynttilän liekissä.*



Paina sulanut nauhanpää nopeasti tiiviiksi.



