

# مسارات التعليم

المنظومة التعليمية الفنلندية باختصار

# التربية المبكرة والتعليم التمهيدي

بإمكان الأطفال الذين هم دون سن المدرسة المشاركة في التعليم التمهيدي الذي تُنظمه البلدية. هو عبارة عن مزيج من التربية والتعليم والرعاية.

ولي الأمر مُلزم بأن يحرص على أن يُشارك الطفل في التعليم التمهيدي أو في فعالية أخرى تستوفي أهدافه. التعليم التمهيدي عبارة عن تعليم يدعم استعداد الطفل للتعلم. يُشارك الطفل في التعليم التمهيدي في السنة التي تسبق إلزامية التعليم.

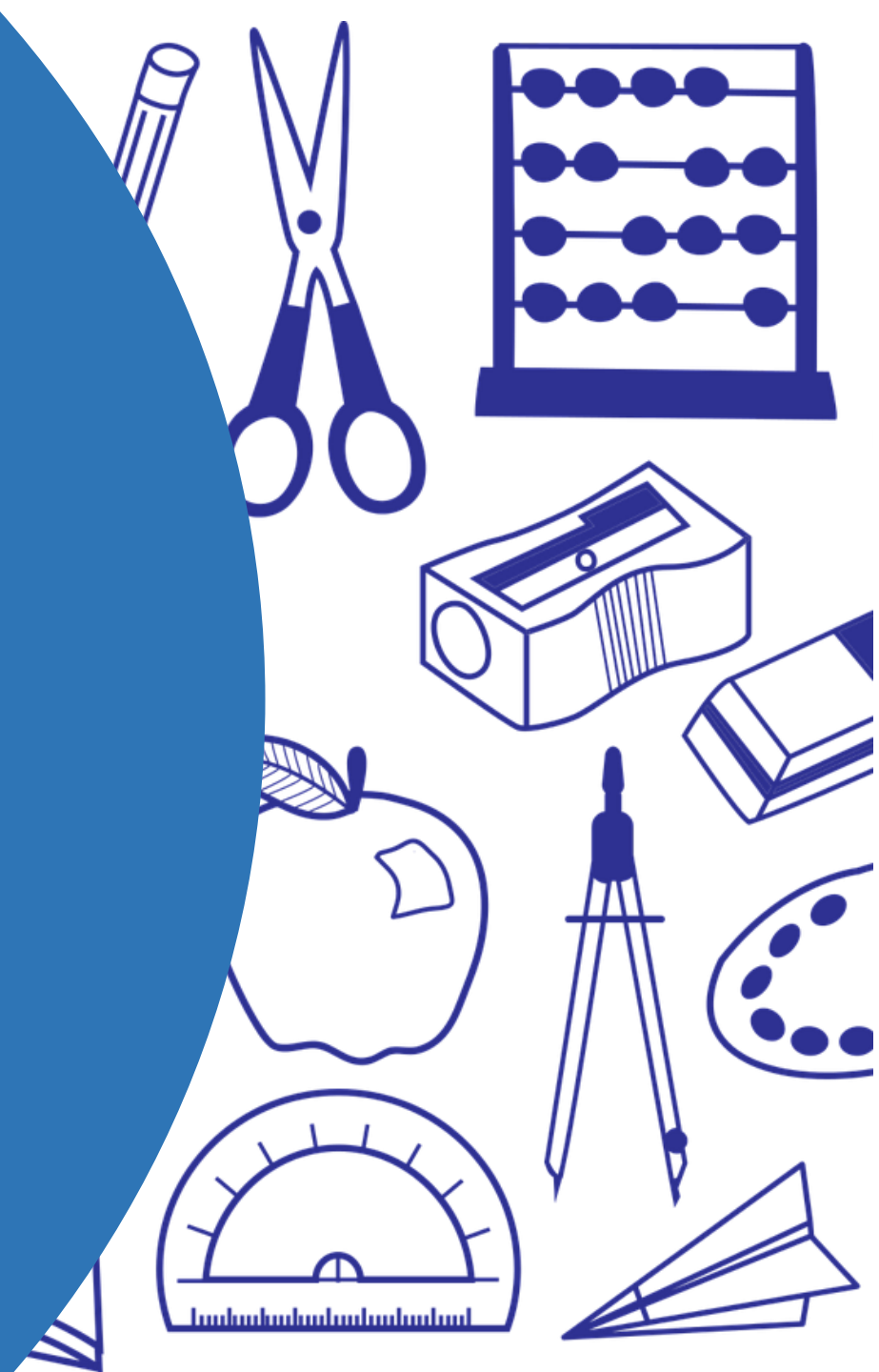


# التعليم الأساسي

تبدأ إلزامية التعليم بشكل أساسي في تلك السنة التي يتم فيها الطفل 7 سنوات من عمره. يبدأ الطفل حينئذ الدراسة في مدرسة التعليم الأساسي، حيث أنها تستغرق فترة الصفوف 1 - 9.

الصفوف 1 - 6 لمدرسة التعليم الأساسي تُسمّى المدرسة الابتدائية والصفوف 7 - 9 تُسمّى المدرسة الإعدادية. يتقدم الشاب/الشابة بعد مدرسة التعليم الأساسي بالطلب للتعليم بعد مرحلة التعليم الأساسي، في المدرسة الثانوية أو في مدرسة التعليم المهني.

تنتهي إلزامية التعليم عندما يُتم الشاب/الشابة 18 سنة من عمره، أو عندما يُنجز قبل ذلك امتحان شهادة إتمام الثانوية العامة أو مؤهل مهني.



# المدرسة الثانوية

تُسمّى المدرسة الثانوية والتعليم المهني بالتعليم المتوسط. تعليم المدرسة الثانوية عبارة عن ثقافة عامة، وهو لا يمنح مؤهلاً مهنيًا.

تستغرق الدراسة في المدرسة الثانوية في العادة ثلاث سنوات، ويتم في نهايتها تأدية امتحان شهادة إتمام الثانوية العامة الذي يكون على مستوى الدولة كلها. بإمكان الشخص الذي أتم الدراسة في المدرسة الثانوية أن يتقدم بالطلب للدراسة في الجامعة أو في جامعة العلوم التطبيقية أو لدراسة التعليم المهني.



# التعليم المهني

التعليم المهني يُجهز لمهنة مُعينة، على سبيل المثال ليصبح الشخص خبّازاً - حلوانياً أو كهربائياً أو ممرضاً للرعاية الأساسية. الشاب الذي يتقدم بالطلب للدراسة في التعليم المهني من مدرسة التعليم الأساسي أو من المدرسة الثانوية، يُنجز في العادة المؤهل المهني الأساسي، حيث أنه يحصل من خلاله على المهارات الأساسية المطلوبة للمجال الذي تتم دراسته.

الطالب الذي تقدم بالطلب للتعليم المهني، بإمكانه أيضاً إنجاز مؤهلاً مزدوجاً: فهو يدرس حينئذ مواد التعليم المهني بالتوازي مع تعليم المدرسة الثانوية، ويُنجز المؤهل المهني وبالإضافة لذلك مؤهل شهادة إتمام الثانوية العامة.

عندما يُنجز التعليم المهني فبإمكانه أن يتقدم بالطلب للدراسة في الجامعة أو في جامعة العلوم التطبيقية أو في المدرسة الثانوية.



# جامعة العلوم التطبيقية

جامعات العلوم التطبيقية والجامعات تُشكّل منظومة التعليم العالي. الدراسة في جامعات العلوم التطبيقية هي أقرب إلى العملية وتُلبي احتياجات حياة العمل.

الشخص الذي أنجز مؤهل الدراسة في جامعة العلوم التطبيقية بإمكانه التقدم بالطلب للدراسة للحصول على مؤهل للتعليم المهني العالي. يُشترط أن يكون قد عمل لمدة سنتين على الأقل في ذلك المجال بعد إنجاز مؤهل جامعة العلوم التطبيقية.

إنجاز مؤهل جامعة العلوم التطبيقية يستغرق في العادة 3,5-4,5 سنوات. الشخص الذي أنجزه بإمكانه أن يتقدم بالطلب للدراسة في الجامعة أيضًا.





# الجامعة

التعليم الجامعي في الأساس عبارة عن بحث علمي أو فني. تتكون الدراسة في الجامعة في العادة من مؤهل التعليم العالي الأدنى (في العادة درجة البكالوريوس) ومؤهل التعليم العالي الأعلى (في العادة درجة الماجستير).

يتوجب أن يكون لدى المتقدم بالطلب لمرحلة تعليم الماجستير، مؤهل التعليم العالي الأدنى أي درجة البكالوريوس. هذا من الممكن أن يكون مؤهل درجة البكالوريوس أو مؤهل جامعة العلوم التطبيقية.

بإمكان الشخص الذي أتم مؤهل التعليم العالي الأعلى أي درجة الماجستير، التقدم بالطلب لإنجاز الدكتوراة أو مواصلة التعليم للمُجاز أي الدراسات العليا.