

Raportti

Osoite: Talvitie 10 20610 Turku

Kohde: Pääskylvuoren koulu

Tilattu työ:	Rakennekosteusmittaus		
Läsnä:	Tuomas Konsala	Poraus (pvm):	9.1.2015
Tilaaaja:	Kimmo Väänänen TS-Rakennustekniikka Oy	Mittaus (pvm):	12.1.2015
Isännöitsijä/ organisaatio:	Turun Kaupunki	Rakennus tyyppi:	Koulu
Yhtiö/ organisaatio:	Turun Kaupunki	Rakennus vuosi:	1989 (oikotie.fi)
Kiinteistö Vakuutus:	-	Irtaimisto Vakuutus:	-
Vahinkotarkastaja Kiinteistö:	-	Vahinkotarkastaja Irtaimisto:	-

Ilman suhteellisen kosteuden mittarina käytettiin Rotronic Hygropalm HP22 kalib. 2014.

Tämän raportin johtopäätökset ja ehdotukset perustuvat tutkimus- ja mittaustiedoista tutkimus ajankohtana saatujen tulosten arviointiin. Tutkimus ei sulje pois mahdollisuutta, että rakenteissa olisi piilossa olevia rakennusvirheitä tai vaurioita.

Kartoitus rajautuu toimeksiannossa esitettyyn laajuuteen eikä sitä näin ollen voida käyttää koko kiinteistön arvon tai kunnan määrityksen perusteena.

Piirustuksia ei käytössä.

Noudatetaan KSE 1995

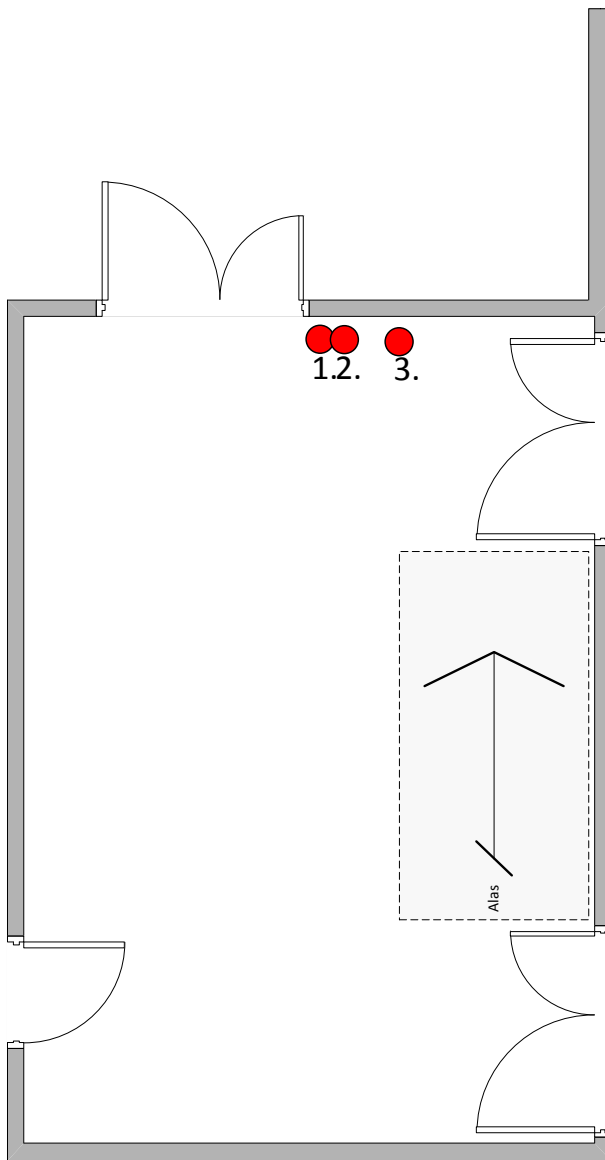
Raportti tarkoitettu tilaajan käyttöön, ei yleiseen jakeluun.

Tarkastuksen havainnot:

Mittausajankohta: 12.1.2015	Rh%	°C	Syvyys cm
1.	73,6	17,6	2
2.	93,7	17,5	5
3.	52,1	14,0	3
4.	76,5	18,5	3
Sisäilma:	16,4	18,8	Yläkerros n.1m korkeudesta
Ulkoilma:	85	-8,7	Ilmatieteenlaitos

- Mittauspiste 4, Kuvassa 2.
- Porareikämittauksessa mittauslämpötilan on oltava +15 - +25°C astetta.
Jos lämpötila mittaushetkellä poikkeaa edellä mainitusta (+15...+25°C), mittausvirhe voi olla hyvinkin suuri ja täysin hallitsematon.
Tästä johtuen voimme tarvittaessa suorittaa näytepalamittauksen.

Pohjakuva:



Piirustus ei mittakaavassa vain ohjeellinen

● Mittauspiste



Kuva 1:

Mittauspisteet 1,2

Mittauspiste 3



Kuva 2:

Mittauspiste 4

Betonin suhteellisen kosteuden enimmäisarvo käyttölämpötilassa 20...22°C, RH %	Päällyste / materiaaliominaisuuksia	Huomautuksia
80 ? 85 % Betonin pintaosien (2-3 cm) oltava alle 75%	Mosaiikkiparketti ¹⁾	Puulajikohtainen esim. pyökki 80%, tammi 85%)
85% ²⁾ Betonin pintaosien (2-3 cm) oltava päällystyshetkellä alle 75%	Alustaan kiinnittämättömät puulattiat ja kelluvat parketit (päällysteen ja betonin välissä vesihöyryä läpäisevä materiaali, joka irrottaa betonin ja päällysteen toisistaan)	
Arviointi syvyydellä 85 % ³⁾ Betonin pintaosien (2-3 cm) oltava päällystyshetkellä alle 75 %	Vesiliukoisella liimalla kiinnitettävät ja kelluvat päällystemateriaalit kuten: - Erilaiset muovimatot - Linoleummatto - Korkkimatot - Kumimatot - Tekstiilimatot, joissa tiivis alusmateriaali	Määräävä tekijä liiman kosteudenkestokyky
90 %	Alustaan kiinnittämättömät muovi- ja linoleummatot Päällysteet, joissa kiinnitykseen on käytetty vähintään 90%:n kosteuspitoisuuden kestävää liimaa Klinkkerilaatat Polyuretaanimuovimassat Täyssynteettiset tekstiilimatot	Liiman valmistajan ohjeet
85 ? 97%	Epoksi-, akryyli ja polyesterimuovimassat	Tuotteen valmistajan antamat raja-arvot. Betonin pinnan oltava päällystysvaiheessa kuiva ja riittävän lämmin.
Muut arvot	Tapauskohtaisesti eri materiaalit	Materiaalin valmistaja voi antaa näistä ohjeista poikkeavia tuotekohtaisia arvoja.
90%	Kermieristykset	Materiaalivalmistajan ohjeet
90%	Märkätilojen vedeneristeet	Materiaalivalmistajan ohjeet