

KOULUSANASTO / TỪ VỰNG DÀNH CHO TRƯỜNG HỌC

AAMU- JA ILTAPÄIVÄTOIMINTA: CÂU LẠC BỘ SÁNG-CHIỀU

Câu lạc bộ này mở trước và sau giờ học. Phải đóng lệ phí nếu muốn cho con em tham gia. Tổ chức này chỉ dành cho học sinh lớp 1, 2 ngoài ra còn cho những học sinh có được quyết định đặc biệt.

ALKUOPETUS: LỚP VỠ LÒNG

Các lớp 1, 2 nằm vào chương trình dạy vỡ lòng.

ERITYISOPETUS: GIÁO DỤC ĐẶC BIỆT

Chương trình dạy đặc biệt dành cho những học sinh có trở ngại trong việc đi học hay trong học tập.

ESIOPETUS: LỚP MẪU GIÁO

Chương trình mẫu giáo dạy miễn phí dành cho trẻ 6 tuổi trước khi vào trường học.

HUOLTAJA: PHỤ HUYNH

Phụ huynh học sinh thường là cha mẹ hay người trực tiếp nuôi dưỡng trẻ.

JÄRJESTYSSÄÄNNÖT: NỘI QUY

Những nội quy này cho ta biết được những sinh hoạt của nhà trường gồm có: an toàn, thoải mái và một mái trường yên tĩnh để học tập.

KIELIOHJELMA: CHỌN NGÔN NGỮ

Chương trình này cho ta biết nhà trường hay địa phương có những lớp ngôn ngữ nào mà học sinh có thể chọn.

KIVA KOULU -OHJELMA: TRƯỜNG ĐẸP-TRƯỜNG HAY

Chương trình này được lập ra nhằm mục đích ngăn ngừa hay giảm bớt việc trêu ghẹo chọc phá giữa học sinh với nhau.

KODIN JA KOULUN YHTEISTYÖ: LIÊN LẠC GIỮA NHÀ TRƯỜNG VÀ GIA ĐÌNH

Sự liên lạc giữa nhà trường và gia đình là phối hợp chặt chẽ giữa phụ huynh và giáo viên nhằm hỗ trợ cho việc học tập của học sinh. Ở trường có hội phụ huynh học sinh, chỉ tiêu của hội là thúc đẩy, phát triển sự liên lạc giữa nhà trường và phụ huynh.



KOULUKIUSAAMINEN: TRÊU GHỆO

Nhà trường không đồng tình và luôn can thiệp về những trường hợp như cố tình trêu ghẹo, chọc phá bạn nhiều lần.

KOULUKULJETUS: VIỆC ĐI LẠI

Từ nhà đến trường hơn 5km, học sinh sẽ được đưa rước hay nhận vé xe buýt miễn phí dù em đang học mẫu giáo, tiểu học, trung học hay học thêm.
Trường hợp ngoại lệ như học sinh gặp trở ngại, có hoàn cảnh khó khăn trong việc đi lại cũng sẽ có xe đưa rước.



KOULUKURAATTORI: GIÁM THỊ

Công việc của giám thị là hỗ trợ, giúp đỡ về tinh thần cho những học sinh có trở ngại, khó khăn trong việc học tập.

KOULUN KERHOTOIMINTA: CÂU LẠC BỘ DO TRƯỜNG TỔ CHỨC

Các em được tham gia một cách tự nguyện những sinh hoạt này do nhà trường tổ chức. Những sinh hoạt này ngoài giờ học.

KOULUNKÄYNTIAVUSTAJA: PHỤ GIÁO

Người phụ giáo sẽ phụ giúp cho giáo viên trong những giờ dạy học.

KOULUPSYKOLOGI: NHÀ TÂM LÝ HỌC

Công việc của nhà tâm lý học là chăm lo về tinh thần, sự phát triển và sự tiến bộ của học sinh cũng như việc học nếu có trở ngại.

KOULURUOKAILU: GIỜ ĂN

Ở trường, học sinh được ăn trưa miễn phí.

Với giờ ăn trưa này các em còn học cách giữ gìn sức khỏe qua thức ăn cùng với nề nếp, thái độ trong giờ ăn.

KOULUTERVEYDENHUOLTO: Y TÁ

Chương trình chăm sóc sức khỏe ở nhà trường gồm có: theo dõi, đánh giá, chăm sóc sức khỏe và sự phát triển của học sinh.

Kể cả việc khám răng định kỳ. Thông thường trường học có bác sĩ và y tá riêng. Họ sẽ sắp xếp cho tất cả các học sinh được khám sức khỏe tổng quát theo định kỳ.

KURINPITO: KỶ LUẬT

Học sinh có thể bị phạt nếu em không chấp hành hay chống đối lại những quy định của chương trình giáo dục.

Hình phạt đã được quy định trong chương trình giáo dục cơ bản.

KURSSIMUOTOISUUS: NHỮNG KHÓA HỌC

Những khóa học này được chia theo những môn học cần phải chia.

Thường thì một niên khóa được chia ra từ 4 đến 6 khóa học.

LASTENSUOJELUN ILMOITUSVELVOLLISUUS: THÔNG BÁO CHO HỘI BẢO VỆ TRẺ EM

Những nhân viên làm công việc giáo dục có bốn phận phải bảo vệ học sinh. Khi trẻ không được chăm sóc chu đáo, trẻ sống trong hoàn cảnh, tình trạng nguy hiểm hay trẻ có những hành động kỳ lạ thì nhà trường sẽ báo ngay với nhân viên xã hội phụ trách về những vấn đề này trong quy định bảo mật.

LEIRIKOULU: ĐI CẨM TRẠI

Việc đi cắm trại thuộc vào chương trình giáo dục của nhà trường, được tổ chức ngoài trường học. Phụ huynh có thể góp ý kiến vào chương trình này. Nhà trường sẽ chịu trách nhiệm thực hiện những buổi cắm trại này.

LISÄOPETUS: DẠY BỔ TÚC

Đối với học sinh đang học lớp 9 sẽ được học thêm để em có đủ điểm lên lớp. Nhà trường không bắt buộc học sinh phải học bổ túc.

LUKUVUOSI: NIÊN KHÓA

Niên khóa thường bắt đầu từ ngày 1 tháng 8 và chấm dứt ngày 31 tháng bảy. Các em phải học 190 ngày trong một niên khóa và tùy theo từng địa phương sẽ quy định ngày khai trường và ngày bãi trường. Niên khóa được chia ra làm hai học kỳ: học kỳ I và học kỳ II.

LUOKANVALVOJA: GIÁO SƯ CHỦ NHIỆM

Học sinh học trung học cấp I (lớp 7-9) sẽ có một giáo sư chủ nhiệm, thường là giáo sư dạy môn nào đó. Vị giáo sư chủ nhiệm này sẽ chịu trách nhiệm về những vấn đề có liên quan đến việc học, lớp học hay liên lạc với phụ huynh lớp mà họ chịu trách nhiệm.

LUOKKARETKI: THAM QUAN

Những chuyến tham quan này thường là do học sinh và phụ huynh tổ chức, nhà trường không chịu trách nhiệm về những cuộc tham quan này (hãy so sánh với những chuyến tham quan do trường tổ chức).

LÄHIKOULU: TRƯỜNG NHÀ

Địa phương sẽ gửi thông tin cho học sinh những trường học thuộc khu vực của em ở. Thông thường những trường này sẽ ở gần nhà hay khu vực mà học sinh đang sống, hầu giúp các em đi lại được an toàn.

MAI-OPETTAJA: GIÁO VIÊN DẠY TIẾNG MẸ ĐỂ

Turku có những chương trình dạy tiếng mẹ đẻ.

OMO-OPETTAJA: GIÁO VIÊN DẠY CÁC MÔN HỌC KHÁC BẰNG TIẾNG MẸ ĐỂ

Turku có cả chương trình dạy các môn học khác bằng tiếng mẹ đẻ.

OPETUKSEN ERIYTTÄMINEN: DẠY CHUYÊN BIỆT

Giáo viên dạy những chương trình chuyên biệt cho lớp học hay từng cá nhân tùy theo nhu cầu cần thiết. Mục đích của việc dạy chuyên biệt này là làm thế nào cho tất cả đều có thể học được.



OPETUKSEN PAINOTTAMINEN: NÂNG CAO NĂNG KHIẾU

Nhà trường có thể mở những lớp học nhằm nâng cao năng khiếu của học sinh như lớp nhạc, mỹ thuật, khoa học tự nhiên hay lớp thông tin.

OPETUKSEN YKSILÖLLISTÄMINEN: GIÁO DỤC CÁ NHÂN

Nếu học sinh có khó khăn trong việc học tập thì chương trình học của em sẽ được sửa đổi cho phù hợp với trình độ, khả năng của học sinh đó.

OPETUSSUUNNITELMA: GIÁO TRÌNH

Giáo trình là một tài liệu viết về những chương trình dạy học, khi nào học và học như thế nào. Nhà trường phải thi hành theo tài liệu này. Phụ huynh có thể tham gia, đóng góp ý kiến mỗi khi bộ giáo dục sửa đổi lại giáo trình.

OPINTO-OHJELMA: CHƯƠNG TRÌNH HỌC

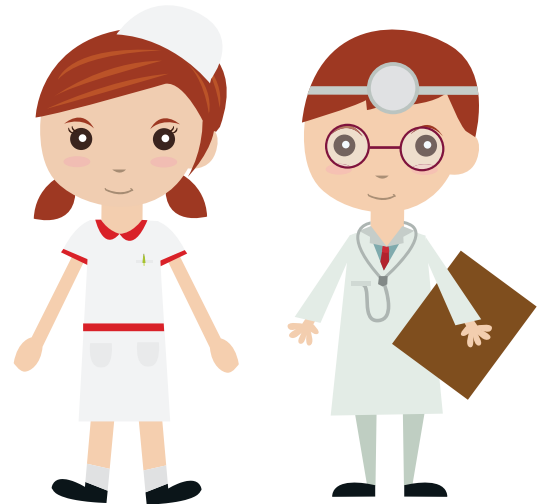
Trong chương trình học này học sinh sẽ được quy định học những môn gì, nhóm nào trong niên khóa đó.

OPINTORETKI: THAM QUAN DO NHÀ TRƯỜNG TỔ CHỨC

Những cuộc tham quan do nhà trường tổ chức trong thời gian học mục đích cho học sinh thu thập thêm kiến thức về những gì đã học ở trường.

Thầy cô giáo sẽ cùng với các em đi tham quan và nhà trường sẽ chịu trách nhiệm về những cuộc đi này.

Phụ huynh có thể tham gia về mặt tổ chức và thực hiện những cuộc tham quan này.



OPPILAAAN ARVIOINTI: ĐÁNH GIÁ, NHẬN XÉT

Việc học sẽ được nhận xét cho điểm từng khóa học và điểm cuối năm.

Những nhận xét, đánh giá này nhằm giúp cho học sinh biết được em đã tiến bộ ở những mặt nào và những gì còn cần phải rèn luyện thêm.

Qua đó phụ huynh cũng có thể theo dõi và giúp đỡ con em mình trong việc học.

Giáo viên có thể nhận xét qua lời nói, văn bản hay cho điểm vào chứng chỉ cuối năm.

Trong chứng chỉ cuối năm lớp 9 sẽ có đầy đủ các nhận xét về việc học tập của em trong mỗi môn học suốt 9 năm.

OPO = OPPILAANOHIJAJA: NGƯỜI GIÁO VIÊN HƯỚNG DẪN

Người giáo viên này sẽ có những giờ dạy dành cho từng cá nhân hay hướng dẫn cho cả nhóm.

OPPILAANOHIJAUS: GIÁO VIÊN HƯỚNG DẪN

Người giáo viên này sẽ giúp cho học sinh phát triển về việc học cũng như trong việc lựa chọn các môn học.

Vào cuối năm lớp 9, giáo viên sẽ hướng dẫn, giải thích cho học sinh trong vấn đề chuyển cấp.

OPPILASHUOLTO: HỘI ĐỒNG GIÁO DỤC

Mục đích của hội đồng này là khuyến khích, nâng đỡ cho học sinh trong việc học tập, việc phát triển về tâm lý và thể lý của học sinh.

OPPILASKUNTA: HỘI HỌC SINH

Học sinh của trường học sẽ cùng nhau thành lập hội học sinh có cả ban điều hành. Hội học sinh tham gia và thực hiện những sinh hoạt của trường đồng thời cũng phát triển sự đoàn kết của học sinh. Với trách nhiệm đó hội hướng dẫn cho các bạn cùng cộng tác làm việc, cố gắng nâng cao vai trò người học sinh, xây dựng ngôi trường thân thiện, khuyến khích các bạn tham gia những sinh hoạt của nhà trường đồng thời hội này cũng có trách nhiệm trong công việc chung của trường.

OPPIMISEN JA KOULUNKÄYNNIN TUKI: HỖ TRỢ VỀ VIỆC HỌC HÀNH VÀ ĐI HỌC

Khi thấy học sinh thua sút trong học tập thì nhà trường sẽ cho em được học bổ túc. Đây là những giờ dạy thêm có thể là uyển chuyển hay có kế hoạch hẳn hoi tùy theo nhu cầu. Những giờ dạy bổ túc này có ba hạng mục: bình thường, dạy trọng tâm hay dạy bổ túc chuyên biệt. Nhà trường sẽ thông báo cho phụ huynh và học sinh biết về chương trình dạy bổ túc này.

OPPIMISSUUNNITELMA: GIÁO TRÌNH CÁ NHÂN

Để cho việc học tập có tiến triển hơn nhà trường sẽ có những giáo trình cá nhân cho học sinh, nếu cần.

OPPIMISTAVOITTEET: MỤC TIÊU RÈN LUYỆN

Ở các trường tiểu học hay trung học cấp II thường đề ra những mục tiêu nhằm đặt trọng tâm vào việc rèn luyện học tập cho cả chương trình giáo dục cơ bản hay riêng một môn học nào đó.

OPPIMÄÄRÄ: KHÓA HỌC

Chương trình giáo dục cơ bản kéo dài 9 năm những môn học trong thời gian này được chia ra nhiều khóa.

Giáo trình đã quy định rõ ràng các môn học bao nhiêu khóa, nội dung của môn học đó và chỉ tiêu phải đạt được.

OPPIMÄÄRÄN YKSILÖLLISTÄMINEN: KHÓA HỌC CHO TỪNG CÁ NHÂN

Chỉ tiêu hàng đầu của người học sinh là phải học theo hết các khóa học đã quy định chung.

Nếu em đã được dạy bổ túc mà vẫn không thể theo kịp giáo trình đã quy định thì những khóa học này sẽ được soạn lại một môn hay nhiều môn theo khả năng học của em.



OPPVELVOLLISUUS: CƯỜNG BỨC GIÁO DỤC

Chương trình giáo dục được áp dụng khi đứa trẻ bắt đầu lên bảy và sẽ chấm dứt khi học hết lớp 9, có thể kéo dài đến 10 năm.

Phụ huynh cần quan tâm đến điều này để cho con em mình được học hết chương trình giáo dục cơ bản.

PERUSOPETUS: GIÁO DỤC CƠ BẢN

Chương trình giáo dục cơ bản từ lớp 1 đến lớp 9 được tổ chức dạy ở trường phổ thông. Học sinh có thể học ở nhà, ở các lớp bổ túc văn hóa hoặc những cơ sở giáo dục khác khi có sự chấp thuận của bộ giáo dục.

PIDENNETTY OPPIVELVOLLISUUS: GIA HẠN CƯỜNG BỨC GIÁO DỤC

Trường hợp học sinh có trở ngại trong việc học hành như bị bệnh tật mà không thể học hết chương trình giáo dục căn bản trong vòng chín năm thì chương trình học có thể kéo dài đến 11 năm.

PIENRYHMÄOPETUS:

Nếu thấy cần thiết nhà trường có thể mở lớp học với số học sinh ít hơn lớp thường.

REISSUVIHKO/WILMA: SỔ LIÊN LẠC/ LIÊN LẠC QUA MẠNG

Học sinh mang theo sổ liên lạc đến trường hàng ngày. Với sổ liên lạc này thầy cô và phụ huynh có thể thông tin cho nhau.

Ngoài ra còn có trang mạng(net) dành cho phụ huynh.

Wilma là trang net rất quan trọng trong việc liên lạc giữa thầy cô và phụ huynh.

TET: THỰC TẬP

TET là một chương trình giúp cho học sinh làm quen với công việc. Qua những lần thực tập này giúp cho học sinh có được một số kiến thức về ngành nghề và biết được giá trị của công việc làm.

TODISTUKSET: CHỨNG CHỈ

Trong chương trình giáo dục cơ bản sẽ xử dụng các loại chứng chỉ như: cuối năm, hết học kỳ, nghỉ học và cuối cấp hai.

Học sinh sẽ được chứng chỉ cuối năm vào cuối niên khóa.

Giữa niên khóa được cấp chứng chỉ học kỳ.

Chứng chỉ nghỉ học vĩnh viễn cho những em đổi trường học hay không thể theo học hết chương trình giáo dục cơ bản.

Chứng chỉ hết cấp 2 được phát khi em đã học xong hết lớp 9 theo chương trình cường bức giáo dục đã quy định.

TUKIOPETUS: DẠY BỔ TÚC

Đối với những học sinh không theo kịp chương trình học hoặc yếu về một môn nào thì sẽ được giờ dạy bổ túc.

Việc dạy bổ túc sẽ được tổ chức ngay khi học sinh gặp khó khăn trong học tập.

TURVALLISUUS: AN TOÀN

Nhà trường luôn luôn có những kế hoạch và chương trình về an toàn, ứng xử trong những tình cảnh nguy hiểm hay bảo hộ lao động.

Các nhân viên trong trường, phụ huynh học sinh và học sinh cũng được nhà trường thông tin về các chương trình, kế hoạch này.



VANHEMPAINYHDISTYS: HỘI PHỤ HUYNH HỌC SINH

Các bậc phụ huynh có thể thành lập hội phụ huynh học sinh.

Sinh hoạt của hội này là một sự cộng tác chặt chẽ giữa phụ huynh, học sinh và giáo viên.

VALMISTAVA OPETUS (VALMO): LỚP SƠ CẤP

Lớp học này dành cho học sinh mới đến Phần Lan hay lên sáu. Mục đích của lớp sơ cấp này là dạy cho em có một số trình độ cơ bản trước khi em chính thức vào lớp học theo chương trình giáo dục cơ bản.

WILMA

Wilma là một hệ thống thông tin của nhà trường. Qua trang mạng này học sinh và phụ huynh có thể theo dõi khả năng học tập, sự vắng mặt hay những tích cực tiến bộ của em trong giờ học.

VÄLITUNTI: GIỜ CHƠI

Giữa hai giờ học các em có giờ ra chơi.

YHTEISHAKU: XIN CHUYỂN CẤP

Cả nước có cùng một thời gian nộp đơn xin chuyển cấp như nhau, đó là thời gian làm đơn xin học lên cấp ba hoặc xin vào các trường nghề.

YTE:

Việc học tập cũng như việc đi học được nhà trường hỗ trợ gồm có ba bậc: thông thường, đặt trọng tâm và chú ý đặc biệt.

