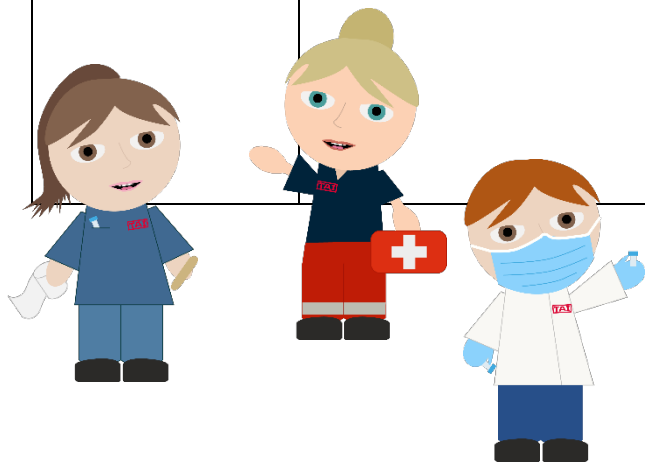


Mikä roska?	Ruoantähteet. Hedelmien ja vihannesten kuoret. Kahvin- ja teenporot suodatinpapereineen. Talouspaperit ja lautasliinat. Pilaantuneet elintarvikkeet. Kalanruodot ja pienet luut. Kasvinosat ja kuihtuneet kukat (ei multaa).	Pakkauslasit: lasipurkit ja -pullot	Tyhjät, puhtaat ja kuivat muovipakkaukset: Elintarvikkeiden muoviset pakkaukset (jogurttipurkit, leviterasiat sekä leikkele-, juusto- ja valmisruoka-pakkaukset). Muovipullot, -kanisterit ja -purkit (litistettynä). Muovikassit, -pussit ja -kääreet. Styroksipakkaukset. PVC-pakkaukset.	Sanoma- ja aikakauslehdet. Mainokset ja esitteet. Kirjekuoret. Kopio- ja piirustuspaperi. Tuote- ja puhelinluettelot. Pehmeäkantiset kirjat ja kirjat, joista on poistettu kovat kannet.	Muro-, keksi- ja makeispaketit. Paperipussit ja -kassit. Pizzalaatikat ja munakennot. WC- ja talouspaperirullien hylsy. Käärepaperit, kuten kopiopaperin kääreet. Juumien ym. pahvisten monipakkausten kääreet. Pahvilaatikat ja aaltopahvi.	Säilyketölkkit ja metallipurkit. Pantittomat juomatölkit. Alumiinivuoat, -foliot ja -kannet. Metallikannet, -korkit ja -sulkimet. Sakset ja käsityökalut. Naulat, ruuvit, helat ym. pienet metalliesineet. Tyhjät, paineettomat aerosolitölkit. Tyhjät maalipurkit.	Hygieniatuotteet, kuten vaipat ja terveysseiteet. Siivousjätteet, kuten pölynimurin pussit. Muoviesineet, kuten ämpärit ja lelut. Astiat, toimistotarvikkeet, pehmolelut ym. tavarat. Vaatteet ja kengät. Kukkamulta.
Jäteastia	Biojäte 	Keräyslasi 	Keräysmuovi 	Keräyspaperi 	Pahvi ja kartonki 	Pienmetalli 	Sekajäte
Tyhjennys	Opiskelijat / opettajat tyhjentävät tilan jäteastiat kiinteistön jätetilaan tai jäteastiaan						Siivoaja tyhjentää polttokelpoisen jätteen astian kiinteistön jätetilaan tai keräysastiaan





Sosiaali- ja terveystalon työtilat 2/2

Mikä roska?	Tietoturvapaperi Henkilötietoja sisältävät paperit, kuten laskut, potilaskertomukset ja reseptit tiliotteet ja veroliput muistioid, tositteet ja sopimukset Tietoturva-SER Potilastietoja sisältävät tuotteet, kuten rannekkeet ja lääkepakkaukset	Energijuomatölkit, limsapullot ja muut panttimerkin sisältävät pullot ja tölkit	Eri kokoiset paristot. Peitä paristojen päät esimerkiksi teipillä	Valaisimet, loisteputket ja energiansäästölamput.	Neulat, lansetit ja veitset Tyhjät ruiskut kiinteällä neulalla Turvaneulat Letkujen terävät osat Terävät mekaaniset instrumentit Tyhjät ampullit ja näyteputket
Jäteastia	Tietoturvapaperi 	Panttipullot ja -tölkit 	Paristot 	Loisteputket/-lamput 	Riskijäte
Tyhjennys	Loimi-Hämeen Jätehuolto Oy tyhjentää astiat tilauksesta 	Taika ry vie panttipullot ja -tölkit keräykseen ja käyttää varat opiskelijoiden hyväksi	Kiinteistöhoitaja tai henkilö itse huolehtii SER-jätteen ja vaarallisen jätteen toimittamisen asianmukaisiin keräyksiin esimerkiksi jätekeskukseen.	Vahtimestari vie täysinäiset ja oikein suljetut riskijäteastiat lukolliseen päätyvarastoon, josta ne kuljetetaan eteenpäin	