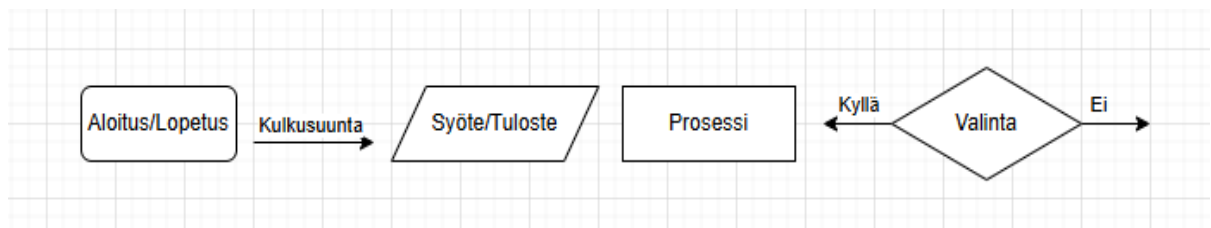


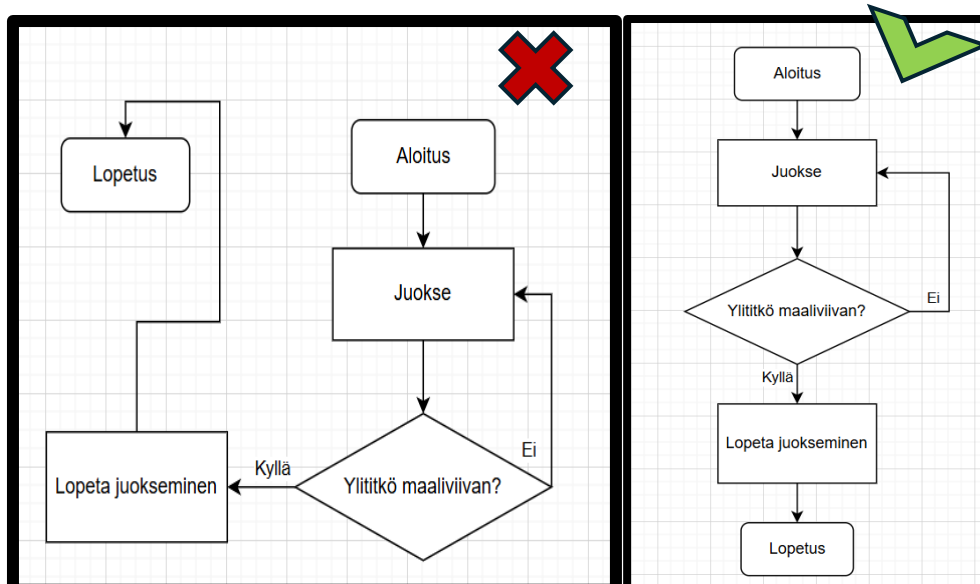
Ohjeita vuokaavion piirtämiseen

1. Mieti kokonaisuutta ennen kuin aloitat.
2. Käytä yleisesti käytettyjä symboleita.



Kuvaselitys: Vuokaaviossa aloitus ja lopetus esitetään pyöristetetyllä suorakulmiolla, etenemissuunta nuolilla, syöte ja tuloste vinonaisella parallelogrammilla, prosessi suorakulmiolla sekä valinta vinoneliöllä, josta haarautuvat Kyllä- ja Ei-vaihtoehdot.

3. Yleensä tehtävissä vuokaavio etene ylhäältä alaspäin. Älä muuta kokonaisuuden suuntaa. Vasemmalla on esimerkki epäloogisesta vuokaaviosta ja oikealla esimerkki loogisesta vuokaaviosta.



Kuvaselitys: Vasemmalla oleva vuokaavio näyttää virheellisen rakenteen: Aloituksesta lähtevä nuoli johtaa prosessiin Juokse, ja valintakohdan ”Ylititkö

maaliviivan?” kyllä - nuoli ohjautuu vasemmalle Lopeta juokseminen -laatikkoon, jonka jälkeen nuoli palaa ylöspäin.

Oikeanpuoleinen vuokaavio esittää korjatun version, jossa nuolten kulku etenee johdonmukaisesti ylhäältä alas: Aloitus → Juokse → päätössymboli → joko Lopeta juokseminen (Kyllä) → Lopetus. Ei-nuoli palaa takaisin oikealta puolelta prosessiin Juokse.

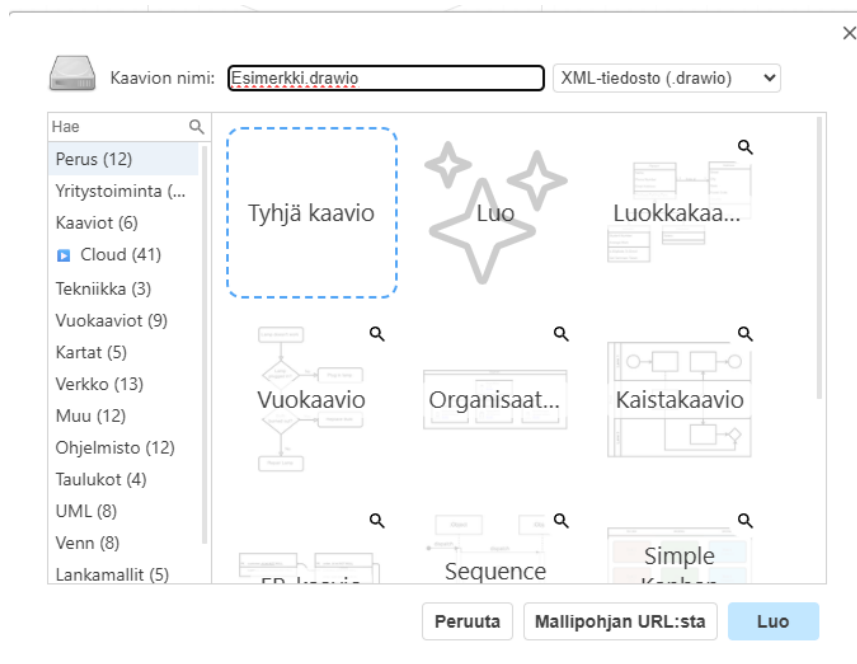
4. Yhdistä symbolit nuolella. Nuoli merkitsee suuntaa, mihin edetään seuraavaksi. Kirjoita valintasymbolin nuoleen, onko kyseessä kyllä vai ei.
5. Yritä pitää vuokaavio siistinä ja helposti luettavana.

(Athuraliya, 2025)

Drawiolla piirtäminen

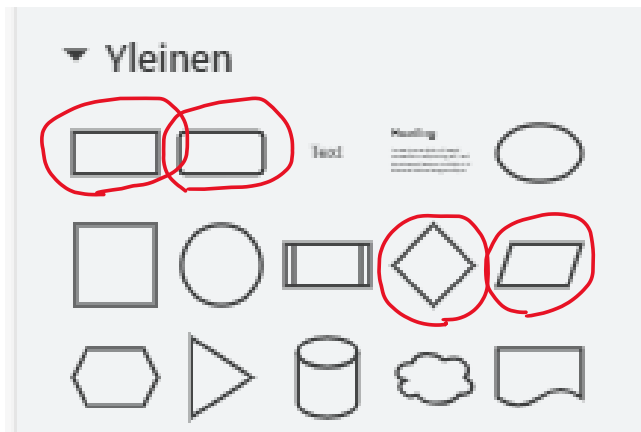
Linkki Drawioon: <https://drawio.com/>

1. Luo uusi tiedosto drawiolla. Nimeä tiedosto. Esimerkissä käytetään tyhjää kaaviota.



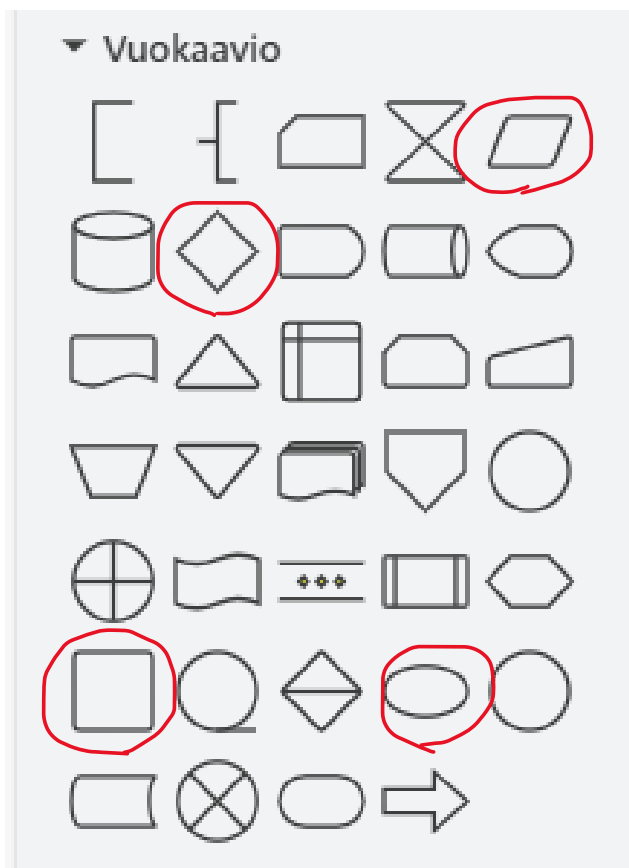
Kuvaselitys: Luo uusi tiedosto drawiolla.

2. Vasemmassa reunassa on tarvittavat symbolit



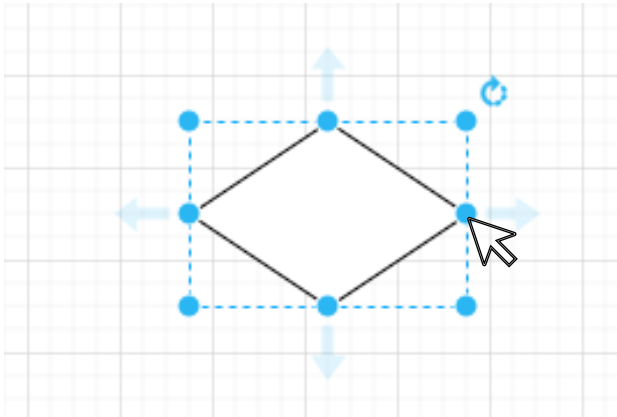
Kuvaselitys: Yleinen - symbolikirjastossa on Drawion symboleja Rectangle, Rounded Rectangle, Diamond ja Parallelogram ympyröitynä.

TAI

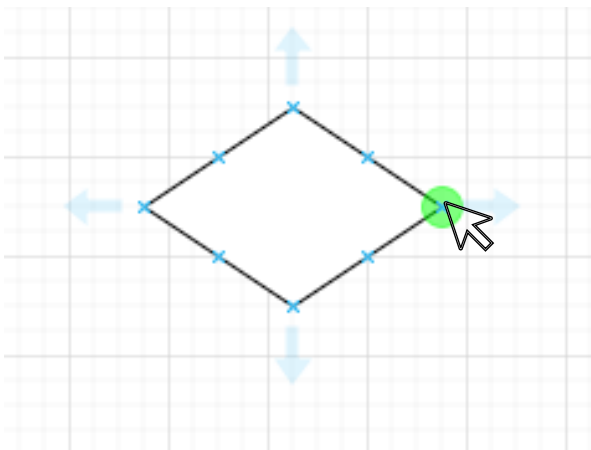


Kuvaselitys: Vuokaaviot - symbolikirjastossa on Data, Decision, Process ja Start ympyröitynä.

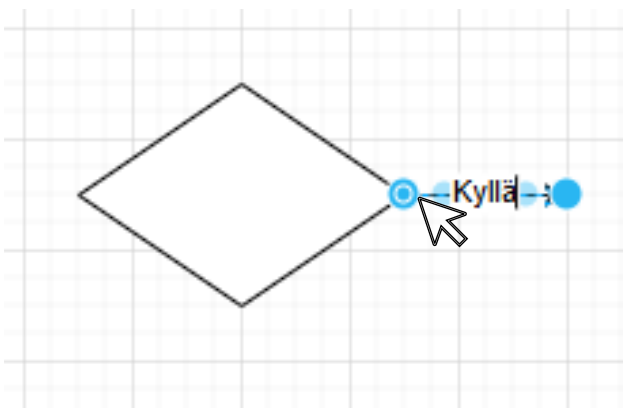
3. Klikkaa symbolia keskeltä ja vedä sivulle saadaksesi litteämmän näköisen valintasymbolin.



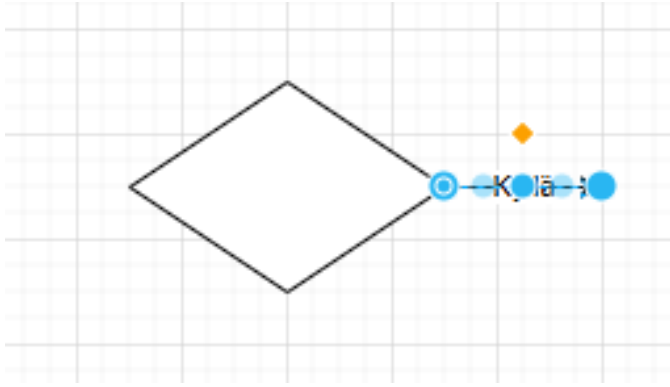
4. Lisää nuoli laittamalla hiiri kohtaan, johon haluat nuolen. Kun näytölle ilmestyy vihreä pallo, paina vihreää palloa ja vedä sivulle.



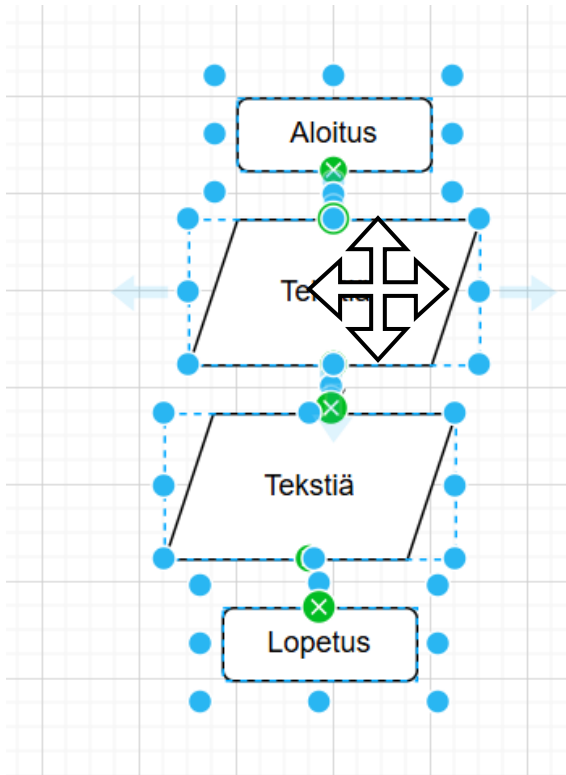
5. Klikkaa nuolta ja kirjoita teksti



6. Tekstin saa siirrettyä, kun klikkaa tekstiä ja vetää sen sivuun. Oranssi vinoneliö kuvastaa kohtaa mihin teksti tulee.



7. Jos haluat siirtää vuokaaviota, maalaa koko alue ja paina keskeltä siirtääksesi. Eli klikkaa vuokaavion yläpuolelta vasemmalta ja vedä toiseen reunaan oikealle alas. Kun tilanne näyttää samalta kuin esimerkikuvassa, siirrä kuvaa kohdistusta, jossa nuolen tilalla on nelisuuntainen nuoli.



Kuvaselitys: Esimerkkikuvassa on sinisiä palloja ympäri vuokaaviota kuvaamassa, että koko alue on valittu.

Lähde

Athuraliya A. (2025) *Essential Flowchart Rules Every Beginner Should Know*. Creately. [Essential Flowchart Rules Every Beginner Should Know | Creately](#)